

Hala na házenou - Karviná

Datum: 27.11.2019
Zpracovatel:



Zpracovatel
Telefon
Fax
e-mail

Obsah

Hala na házenou - Karviná	
Titulní strana projektu	1
Obsah	2
Hala	
Plán údržby	4
Svítidla (seznam souřadnic)	8
Světelné scény	
Zápas s televizním přenosem	
Shrnutí	15
Výpočtové plochy (přehled výsledků)	16
Plochy místnosti	
Kamerová osvětlenost - hlavní kamera	
Isolinie (E, kamera)	17
Kamerová osvětlenost - rohová kamera 1	
Isolinie (E, kamera)	18
Kamerová osvětlenost - rohová kamera 2	
Isolinie (E, kamera)	19
Házená - výpočtový rastr (PA)	
Shrnutí	20
Házená - výpočtový rastr (TA)	
Shrnutí	21
Zápas bez televizního přenosu	
Shrnutí	22
Výpočtové plochy (přehled výsledků)	23
Plochy místnosti	
Tribuna NO	
Isolinie (E, kolmo)	24
Tribuna NO	
Isolinie (E, kolmo)	25
UGR +X	
Graf hodnot (UGR)	26
UGR +Y	
Graf hodnot (UGR)	27
UGR -X	
Graf hodnot (UGR)	28
UGR -Y	
Graf hodnot (UGR)	29
Házená - výpočtový rastr (PA)	
Shrnutí	30
Házená - výpočtový rastr (TA)	
Shrnutí	31
Trénink	
Shrnutí	32
Výpočtové plochy (přehled výsledků)	33
Plochy místnosti	
UGR +X	
Graf hodnot (UGR)	34
UGR +Y	
Graf hodnot (UGR)	35
UGR -X	
Graf hodnot (UGR)	36
UGR -Y	
Graf hodnot (UGR)	37
Házená - výpočtový rastr (PA)	

Zpracovatel
Telefon
Fax
e-mail

Obsah

Shrnutí	38
Házená - výpočtový rastr (TA)	
Shrnutí	39
Rekreace	
Shrnutí	40
Výpočtové plochy (přehled výsledků)	41
Plochy místnosti	
UGR +X	
Graf hodnot (UGR)	42
UGR +Y	
Graf hodnot (UGR)	43
UGR -X	
Graf hodnot (UGR)	44
UGR -Y	
Graf hodnot (UGR)	45
Házená - výpočtový rastr (PA)	
Shrnutí	46
Házená - výpočtový rastr (TA)	
Shrnutí	47
Pouze ochoz	
Shrnutí	48
Výpočtové plochy (přehled výsledků)	49
Plochy místnosti	
Ochoz NO	
Isolinie (E, kolmo)	50
Ochoz NO	
Isolinie (E, kolmo)	51
Nouzové osvětlení	
Shrnutí	52
Plochy místnosti	
Ochoz NO	
Isolinie (E, kolmo)	53
Tribuna NO	
Isolinie (E, kolmo)	54
Tribuna NO	
Isolinie (E, kolmo)	55
Ochoz NO	
Isolinie (E, kolmo)	56
NO hrací plocha	
Isolinie (E, kolmo)	57
Sklad	
Shrnutí	58
Plán údržby	59
Svítlidla (seznam souřadnic)	60



Zpracovatel
Telefon
Fax
e-mail

Hala / Plán údržby

Pravidelná údržba je pro efektivní osvětlovací zařízení nezbytná, jen tak lze stáří podmíněný pokles použitelného světelného množství zařízení udržet v mezích.

Minimální hodnoty intenzity osvětlení stanovené v normě EN 12464 jsou hodnoty údržby, tzn. zakládají se na nové hodnotě (při instalaci) a na stanovené údržbě. Totéž platí samozřejmě také pro hodnoty vypočítané v DIALux, proto mohou být dosaženy pouze tehdy, když tento předložený plán údržby bude důkladně realizován.

Všeobecné prostorové informace

Okolní podmínky místnosti:

Běžný

Interval údržby místnosti:

každé 2.0 roky.

Umístění pole / Actison Fit CDP LED20000-840

Vliv reflexe na plochy místnosti:

střední ($1.6 < k \leq 3.75$)

Typ osvětlení:

Přímé

Interval údržby svítidel:

Ročně

Typ svítidla:

Prachotěsný IP5X (podle CIE)

Provozní doba za rok (v 1000 hodin):

4.00

Interval výměny žárovek:

každé 10.0 roky.

Typ sv. zdroje:

Definováno uživatelem

Neodkladná výměna nefunkčních sv. zdrojů:

Ano

Činitel znečištění ploch místnosti:

0.95

Činitel znečištění svítidel:

0.90

Činitel stárnutí sv. zdrojů:

0.93 (Definováno uživatelem)

Činitel poklesu funkční spolehlivosti:

1.00

Činitel údržby:

0.80

Umístění pole / ArimoS D3 CDP LED7000-840 01

Vliv reflexe na plochy místnosti:

střední ($1.6 < k \leq 3.75$)

Typ osvětlení:

Přímé

Interval údržby svítidel:

Ročně

Typ svítidla:

Prachotěsný IP5X (podle CIE)

Provozní doba za rok (v 1000 hodin):

4.00

Interval výměny žárovek:

Ročně

Typ sv. zdroje:

Definováno uživatelem

Neodkladná výměna nefunkčních sv. zdrojů:

Ano

Činitel znečištění ploch místnosti:

0.95

Činitel znečištění svítidel:

0.90

Činitel stárnutí sv. zdrojů:

0.90 (Definováno uživatelem)

Činitel poklesu funkční spolehlivosti:

1.00

Činitel údržby:

0.77



Zpracovatel
Telefon
Fax
e-mail

Hala / Plán údržby

Umístění pole / Actison Fit CDP LED20000-840

Vliv reflexe na plochy místnosti:

Typ osvětlení:

Interval údržby svítidel:

Typ svítidla:

Provozní doba za rok (v 1000 hodin):

Interval výměny žárovek:

Typ sv. zdroje:

Neodkladná výměna nefunkčních sv. zdrojů:

Činitel znečištění ploch místnosti:

Činitel znečištění svítidel:

Činitel stárnutí sv. zdrojů:

Činitel poklesu funkční spolehlivosti:

Činitel údržby:

střední (1.6 < k <= 3.75)

Přímé

Ročně

Prachotěsný IP5X (podle CIE)

4.00

každé 10.0 roky.

Definováno uživatelem

Ano

0.95

0.90

0.93 (Definováno uživatelem)

1.00

0.80**Umístění pole / ONTEC S M5 NM**

Vliv reflexe na plochy místnosti:

Typ osvětlení:

Interval údržby svítidel:

Typ svítidla:

Provozní doba za rok (v 1000 hodin):

Interval výměny žárovek:

Typ sv. zdroje:

Neodkladná výměna nefunkčních sv. zdrojů:

Činitel znečištění ploch místnosti:

Činitel znečištění svítidel:

Činitel stárnutí sv. zdrojů:

Činitel poklesu funkční spolehlivosti:

Činitel údržby:

střední (1.6 < k <= 3.75)

Přímé

Ročně

Prachotěsný IP5X (podle CIE)

0.10

každé 5.0 roky.

Definováno uživatelem

Ano

0.95

0.90

0.95 (Definováno uživatelem)

1.00

0.81**Umístění pole / ONTEC S M5 NM**

Vliv reflexe na plochy místnosti:

Typ osvětlení:

Interval údržby svítidel:

Typ svítidla:

Provozní doba za rok (v 1000 hodin):

Interval výměny žárovek:

Typ sv. zdroje:

Neodkladná výměna nefunkčních sv. zdrojů:

Činitel znečištění ploch místnosti:

Činitel znečištění svítidel:

Činitel stárnutí sv. zdrojů:

Činitel poklesu funkční spolehlivosti:

Činitel údržby:

střední (1.6 < k <= 3.75)

Přímé

Ročně

Prachotěsný IP5X (podle CIE)

0.10

každé 5.0 roky.

Definováno uživatelem

Ano

0.95

0.90

0.95 (Definováno uživatelem)

1.00

0.81



Zpracovatel
Telefon
Fax
e-mail

Hala / Plán údržby

Umístění pole / ONTEC S M5 NM

Vliv reflexe na plochy místnosti:

Typ osvětlení:

Interval údržby svítidel:

Typ svítidla:

Provozní doba za rok (v 1000 hodin):

Interval výměny žárovek:

Typ sv. zdroje:

Neodkladná výměna nefunkčních sv. zdrojů:

Činitel znečištění ploch místnosti:

Činitel znečištění svítidel:

Činitel stárnutí sv. zdrojů:

Činitel poklesu funkční spolehlivosti:

Činitel údržby:

střední (1.6 < k <= 3.75)

Přímé

Ročně

Prachotěsný IP5X (podle CIE)

0.10

každé 5.0 roky.

Definováno uživatelem

Ano

0.95

0.90

0.95 (Definováno uživatelem)

1.00

0.81**Umístění pole / ONTEC S C2 NM**

Vliv reflexe na plochy místnosti:

Typ osvětlení:

Interval údržby svítidel:

Typ svítidla:

Provozní doba za rok (v 1000 hodin):

Interval výměny žárovek:

Typ sv. zdroje:

Neodkladná výměna nefunkčních sv. zdrojů:

Činitel znečištění ploch místnosti:

Činitel znečištění svítidel:

Činitel stárnutí sv. zdrojů:

Činitel poklesu funkční spolehlivosti:

Činitel údržby:

střední (1.6 < k <= 3.75)

Přímé

Ročně

Prachotěsný IP5X (podle CIE)

0.10

každé 5.0 roky.

Definováno uživatelem

Ano

0.95

0.90

0.95 (Definováno uživatelem)

1.00

0.81**Umístění pole / Mirona Fit-Spo T LED26000-840**

Vliv reflexe na plochy místnosti:

Typ osvětlení:

Interval údržby svítidel:

Typ svítidla:

Provozní doba za rok (v 1000 hodin):

Interval výměny žárovek:

Typ sv. zdroje:

Neodkladná výměna nefunkčních sv. zdrojů:

Činitel znečištění ploch místnosti:

Činitel znečištění svítidel:

Činitel stárnutí sv. zdrojů:

Činitel poklesu funkční spolehlivosti:

Činitel údržby:

střední (1.6 < k <= 3.75)

Přímé

Ročně

Prachotěsný IP5X (podle CIE)

4.00

každé 5.0 roky.

Definováno uživatelem

Ano

0.95

0.90

0.93 (Definováno uživatelem)

1.00

0.80



Zpracovatel
Telefon
Fax
e-mail

Hala / Plán údržby

Umístění pole / ONTEC S M5 NM

Vliv reflexe na plochy místnosti:

Typ osvětlení:

Interval údržby svítidel:

Typ svítidla:

Provozní doba za rok (v 1000 hodin):

Interval výměny žárovek:

Typ sv. zdroje:

Neodkladná výměna nefunkčních sv. zdrojů:

Činitel znečištění ploch místnosti:

Činitel znečištění svítidel:

Činitel stárnutí sv. zdrojů:

Činitel poklesu funkční spolehlivosti:

Činitel údržby:

střední ($1.6 < k \leq 3.75$)

Přímé

Ročně

Prachotěsný IP5X (podle CIE)

0.10

každé 5.0 roky.

Definováno uživatelem

Ano

0.95

0.90

0.95 (Definováno uživatelem)

1.00

0.81

Při údržbě svítidel a sv. zdrojů přihlížejte prosím k pokynům příslušného výrobce.



Zpracovatel
Telefon
Fax
e-mail

Hala / Svítidla (seznam souřadnic)

Actison Fit CDP LED20000-840

19995 lm, 144.0 W, 1 x 1 x 1 x LED ETDD (Opravný faktor 1.000).



Č.	Pozice [m]			Rotace [°]		
	X	Y	Z	X	Y	Z
1	6.946	24.581	7.950	0.0	0.0	90.0
2	6.946	46.484	7.950	0.0	0.0	90.0
3	9.196	24.581	7.950	0.0	0.0	90.0
4	9.196	46.484	7.950	0.0	0.0	90.0
5	11.446	24.581	7.950	0.0	0.0	90.0
6	11.446	46.484	7.950	0.0	0.0	90.0
7	13.696	24.581	7.950	0.0	0.0	90.0
8	13.696	46.484	7.950	0.0	0.0	90.0
9	15.946	24.581	7.950	0.0	0.0	90.0
10	15.946	46.484	7.950	0.0	0.0	90.0
11	18.196	24.581	7.950	0.0	0.0	90.0
12	18.196	46.484	7.950	0.0	0.0	90.0
13	20.446	24.581	7.950	0.0	0.0	90.0
14	20.446	46.484	7.950	0.0	0.0	90.0
15	22.696	24.581	7.950	0.0	0.0	90.0
16	22.696	46.484	7.950	0.0	0.0	90.0
17	24.946	24.581	7.950	0.0	0.0	90.0
18	24.946	46.484	7.950	0.0	0.0	90.0
19	27.196	24.581	7.950	0.0	0.0	90.0
20	27.196	46.484	7.950	0.0	0.0	90.0
21	29.446	24.581	7.950	0.0	0.0	90.0
22	29.446	46.484	7.950	0.0	0.0	90.0
23	31.696	24.581	7.950	0.0	0.0	90.0
24	31.696	46.484	7.950	0.0	0.0	90.0
25	33.946	24.581	7.950	0.0	0.0	90.0
26	33.946	46.484	7.950	0.0	0.0	90.0
27	36.196	24.581	7.950	0.0	0.0	90.0
28	36.196	46.484	7.950	0.0	0.0	90.0



Zpracovatel
Telefon
Fax
e-mail

Hala / Svítidla (seznam souřadnic)

Č.	Pozice [m]			Rotace [°]		
	X	Y	Z	X	Y	Z
29	38.446	24.581	7.950	0.0	0.0	90.0
30	38.446	46.484	7.950	0.0	0.0	90.0
31	40.696	24.581	7.950	0.0	0.0	90.0
32	40.696	46.484	7.950	0.0	0.0	90.0
33	42.946	24.581	7.950	0.0	0.0	90.0
34	42.946	46.484	7.950	0.0	0.0	90.0
35	45.196	24.581	7.950	0.0	0.0	90.0
36	45.196	46.484	7.950	0.0	0.0	90.0
37	47.446	24.581	7.950	0.0	0.0	90.0
38	47.446	46.484	7.950	0.0	0.0	90.0
39	49.696	24.581	7.950	0.0	0.0	90.0
40	49.696	46.484	7.950	0.0	0.0	90.0
41	51.946	24.581	7.950	0.0	0.0	90.0
42	51.946	46.484	7.950	0.0	0.0	90.0
43	6.946	33.081	7.950	0.0	0.0	90.0
44	6.946	37.984	7.950	0.0	0.0	90.0
45	10.160	33.081	7.950	0.0	0.0	90.0
46	10.160	37.984	7.950	0.0	0.0	90.0
47	13.374	33.081	7.950	0.0	0.0	90.0
48	13.374	37.984	7.950	0.0	0.0	90.0
49	16.589	33.081	7.950	0.0	0.0	90.0
50	16.589	37.984	7.950	0.0	0.0	90.0
51	19.803	33.081	7.950	0.0	0.0	90.0
52	19.803	37.984	7.950	0.0	0.0	90.0
53	23.017	33.081	7.950	0.0	0.0	90.0
54	23.017	37.984	7.950	0.0	0.0	90.0
55	26.232	33.081	7.950	0.0	0.0	90.0
56	26.232	37.984	7.950	0.0	0.0	90.0
57	29.446	33.081	7.950	0.0	0.0	90.0
58	29.446	37.984	7.950	0.0	0.0	90.0
59	32.660	33.081	7.950	0.0	0.0	90.0
60	32.660	37.984	7.950	0.0	0.0	90.0
61	35.874	33.081	7.950	0.0	0.0	90.0
62	35.874	37.984	7.950	0.0	0.0	90.0
63	39.089	33.081	7.950	0.0	0.0	90.0
64	39.089	37.984	7.950	0.0	0.0	90.0
65	42.303	33.081	7.950	0.0	0.0	90.0
66	42.303	37.984	7.950	0.0	0.0	90.0



Zpracovatel
Telefon
Fax
e-mail

Hala / Svítidla (seznam souřadnic)

Č.	Pozice [m]		Rotace [°]			
	X	Y	Z	X	Y	Z
67	45.517	33.081	7.950	0.0	0.0	90.0
68	45.517	37.984	7.950	0.0	0.0	90.0
69	48.732	33.081	7.950	0.0	0.0	90.0
70	48.732	37.984	7.950	0.0	0.0	90.0
71	51.946	33.081	7.950	0.0	0.0	90.0
72	51.946	37.984	7.950	0.0	0.0	90.0

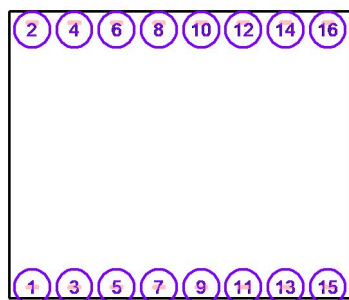


Zpracovatel
Telefon
Fax
e-mail

Hala / Svítidla (seznam souřadnic)

ArmoS D3 CDP LED7000-840 01

7591 lm, 71.0 W, 1 x 1 x 1 x LED ETDD (Opravný faktor 1.000).



Č.	Pozice [m]			Rotace [°]		
	X	Y	Z	X	Y	Z
1	8.446	16.732	7.950	0.0	0.0	90.0
2	8.446	54.332	7.950	0.0	0.0	90.0
3	14.446	16.732	7.950	0.0	0.0	90.0
4	14.446	54.332	7.950	0.0	0.0	90.0
5	20.446	16.732	7.950	0.0	0.0	90.0
6	20.446	54.332	7.950	0.0	0.0	90.0
7	26.446	16.732	7.950	0.0	0.0	90.0
8	26.446	54.332	7.950	0.0	0.0	90.0
9	32.446	16.732	7.950	0.0	0.0	90.0
10	32.446	54.332	7.950	0.0	0.0	90.0
11	38.446	16.732	7.950	0.0	0.0	90.0
12	38.446	54.332	7.950	0.0	0.0	90.0
13	44.446	16.732	7.950	0.0	0.0	90.0
14	44.446	54.332	7.950	0.0	0.0	90.0
15	50.446	16.732	7.950	0.0	0.0	90.0
16	50.446	54.332	7.950	0.0	0.0	90.0

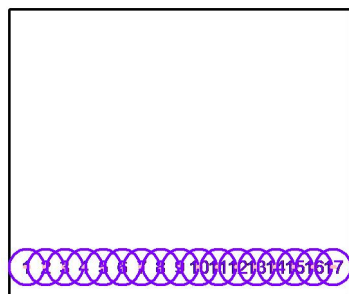


Zpracovatel
Telefon
Fax
e-mail

Hala / Svítidla (seznam souřadnic)

Mirona Fit-Spo T LED26000-840

26398 lm, 165.0 W, 1 x 1 x 1 x led ETDD (Opravný faktor 1.000).



Č.	Pozice [m]			Rotace [°]		
	X	Y	Z	X	Y	Z
1	7.683	19.278	7.850	0.0	-60.0	90.0
2	10.404	19.278	7.850	0.0	-60.0	90.0
3	13.124	19.278	7.850	0.0	-60.0	90.0
4	15.844	19.278	7.850	0.0	-60.0	90.0
5	18.565	19.278	7.850	0.0	-60.0	90.0
6	21.285	19.278	7.850	0.0	-60.0	90.0
7	24.005	19.278	7.850	0.0	-60.0	90.0
8	26.726	19.278	7.850	0.0	-60.0	90.0
9	29.446	19.278	7.850	0.0	-60.0	90.0
10	32.166	19.278	7.850	0.0	-60.0	90.0
11	34.886	19.278	7.850	0.0	-60.0	90.0
12	37.607	19.278	7.850	0.0	-60.0	90.0
13	40.327	19.278	7.850	0.0	-60.0	90.0
14	43.047	19.278	7.850	0.0	-60.0	90.0
15	45.768	19.278	7.850	0.0	-60.0	90.0
16	48.488	19.278	7.850	0.0	-60.0	90.0
17	51.208	19.278	7.850	0.0	-60.0	90.0

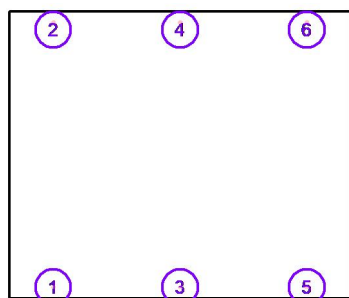


Zpracovatel
Telefon
Fax
e-mail

Hala / Svítidla (seznam souřadnic)

ONTEC S C2 NM

0 lm, 0.0 W, (Nouzové osvětlení: 431 lm, 4.4 W), 1 x 1 x 010179 2LED (Opravný faktor 1.000).



Č.	Pozice [m]			Rotace [°]		
	X	Y	Z	X	Y	Z
1	11.446	16.732	7.950	0.0	0.0	90.0
2	11.446	54.332	7.950	0.0	0.0	90.0
3	29.446	16.732	7.950	0.0	0.0	90.0
4	29.446	54.332	7.950	0.0	0.0	90.0
5	47.446	16.732	7.950	0.0	0.0	90.0
6	47.446	54.332	7.950	0.0	0.0	90.0

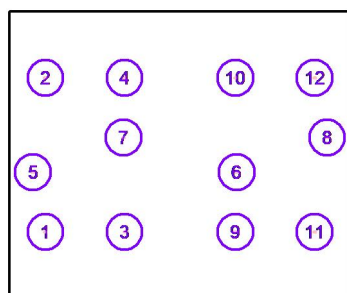


Zpracovatel
Telefon
Fax
e-mail

Hala / Svítidla (seznam souřadnic)

ONTEC S M5 NM

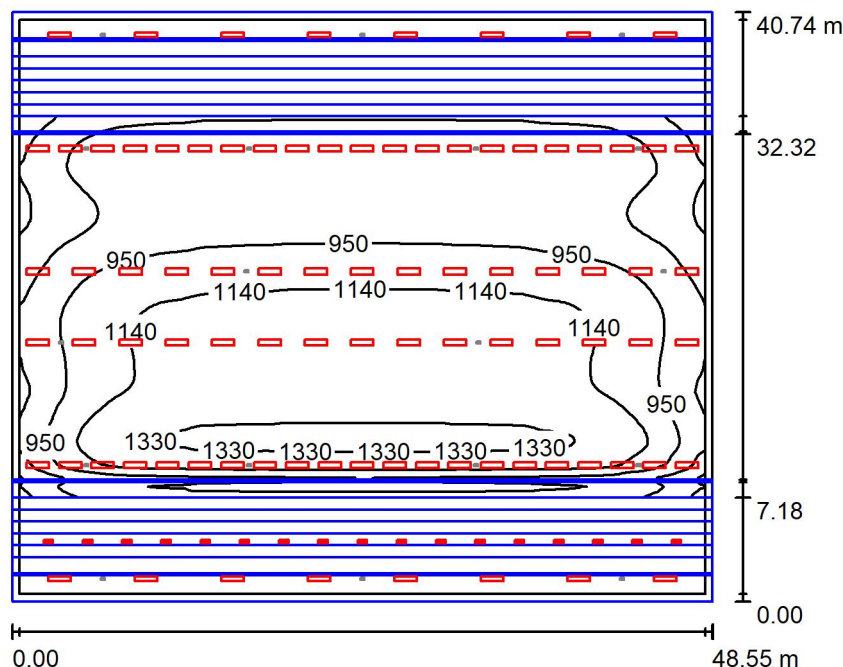
0 lm, 0.0 W, (Nouzové osvětlení: 548 lm, 4.4 W), 1 x 1 x 010179 2LED (Opravný faktor 1.000).



Č.	Pozice [m]			Rotace [°]		
	X	Y	Z	X	Y	Z
1	10.321	24.581	7.950	0.0	0.0	90.0
2	10.321	46.484	7.950	0.0	0.0	90.0
3	21.571	24.581	7.950	0.0	0.0	90.0
4	21.571	46.484	7.950	0.0	0.0	90.0
5	8.553	33.081	7.950	0.0	0.0	90.0
6	37.482	33.081	7.950	0.0	0.0	90.0
7	21.410	37.984	7.950	0.0	0.0	90.0
8	50.339	37.984	7.950	0.0	0.0	90.0
9	37.321	24.581	7.950	0.0	0.0	90.0
10	37.321	46.484	7.950	0.0	0.0	90.0
11	48.571	24.581	7.950	0.0	0.0	90.0
12	48.571	46.484	7.950	0.0	0.0	90.0

Zpracovatel
Telefon
Fax
e-mail

Hala / Zápas s televizním přenosem / Shrnutí



Výška místnosti: 7.950 m

Hodnoty v Lux, Měřítko 1:524

Plocha	ρ [%]	E_m [lx]	E_{min} [lx]	E_{max} [lx]	E_{min} / E_m
Uživatelská úroveň	/	1015	441	1378	0.434
Podlaha	30	586	2.03	1274	0.003
Strop	60	207	73	3400	0.355
Stěny (4)	40	215	11	902	/

Uživatelská úroveň:

Výška: 0.850 m
Rastr: 128 x 128 Body
Okrajová zóna: 0.500 m

Kusovník svítidel

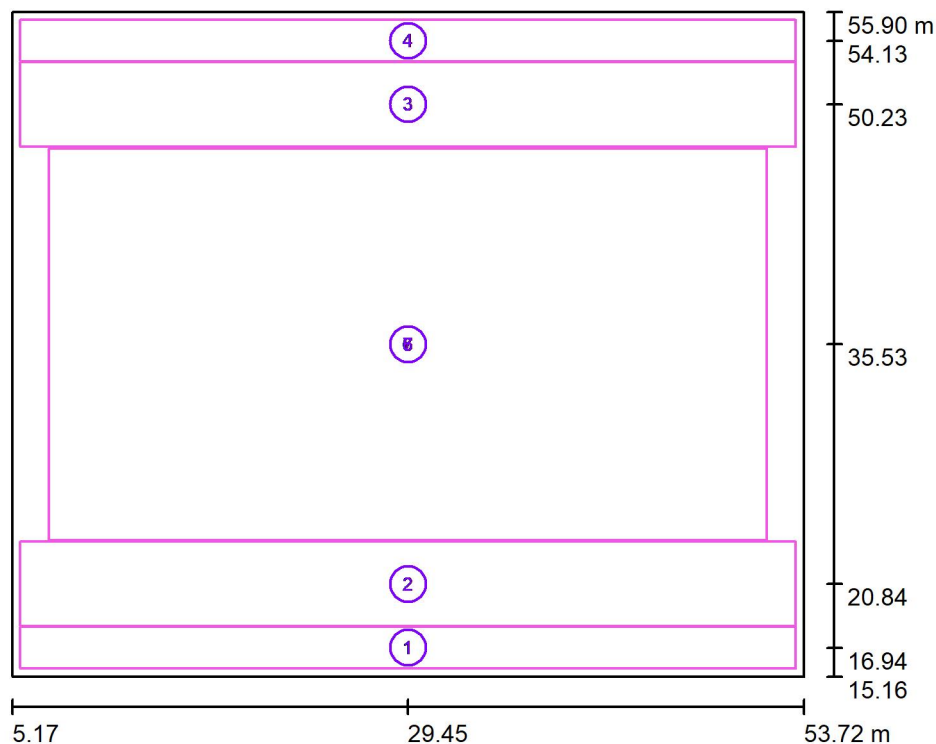
Č.	ks	Označení (Opravný faktor)	Φ (Svítidlo) [lm]	Φ (Zdroje:) [lm]	P [W]
1	72	Actison Fit CDP LED20000-840 (1.000)	19995	20000	144.0
2	16	ArimoS D3 CDP LED7000-840 01 (1.000)	7591	7600	71.0
3	17	Mirona Fit-Spo T LED26000-840 (1.000)	26398	26400	165.0
Celkem:			2009887	2010400	14309.0

Specifický příkon: $7.23 \text{ W/m}^2 = 0.71 \text{ W/m}^2/100 \text{ lx}$ (Základní plocha: 1978.24 m^2)



Zpracovatel
Telefon
Fax
e-mail

Hala / Zápas s televizním přenosem / Výpočtové plochy (přehled výsledků)



Měřítko 1 : 464

Seznam výpočtových ploch

Č.	Označení	Typ	Rastr	E_m [lx]	E_{min} [lx]	E_{max} [lx]	E_{min} / E_m	E_{min} / E_{max}
1	Ochoz NO	svisle	48 x 3	215	143	268	0.667	0.536
2	Tribuna NO	svisle	48 x 6	641	258	877	0.403	0.294
3	Tribuna NO	svisle	48 x 6	605	259	824	0.428	0.314
4	Ochoz NO	svisle	48 x 3	210	136	256	0.647	0.530
5	Kamerová osvětlenost - hlavní kamera	Kamera	44 x 24	865	538	1364	0.622	0.394
6	Kamerová osvětlenost - rohová kamera 1	Kamera	44 x 24	594	403	882	0.678	0.457
7	Kamerová osvětlenost - rohová kamera 2	Kamera	44 x 24	593	403	882	0.679	0.457

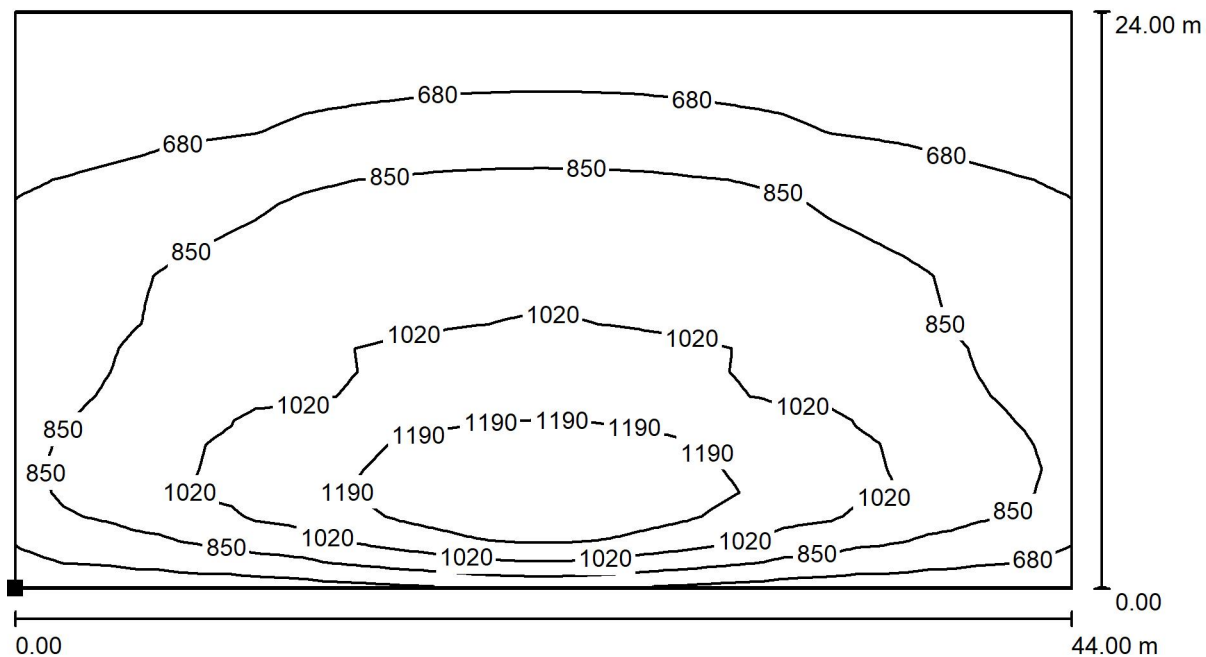
Shrnutí výsledků

Typ	Pocet	Průměr [lx]	Min [lx]	Max [lx]	E_{min} / E_m	E_{min} / E_{max}
svisle	4	504	136	877	0.27	0.15
Kamera	3	684	403	1364	0.59	0.30



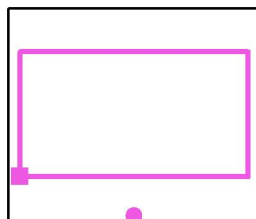
Zpracovatel
Telefon
Fax
e-mail

Hala / Zápas s televizním přenosem / Kamerová osvětlenost - hlavní kamera / Isolinie (E, kamera)



Hodnoty v Lux, Měřítko 1 : 315

Poloha plochy v místnosti:
Označený bod:
(7.446 m, 23.532 m, 1.000 m)



Rastr: 44 x 24 Body

E_m [lx]
865

E_{min} [lx]
538

E_{max} [lx]
1364

E_{min} / E_m
0.622

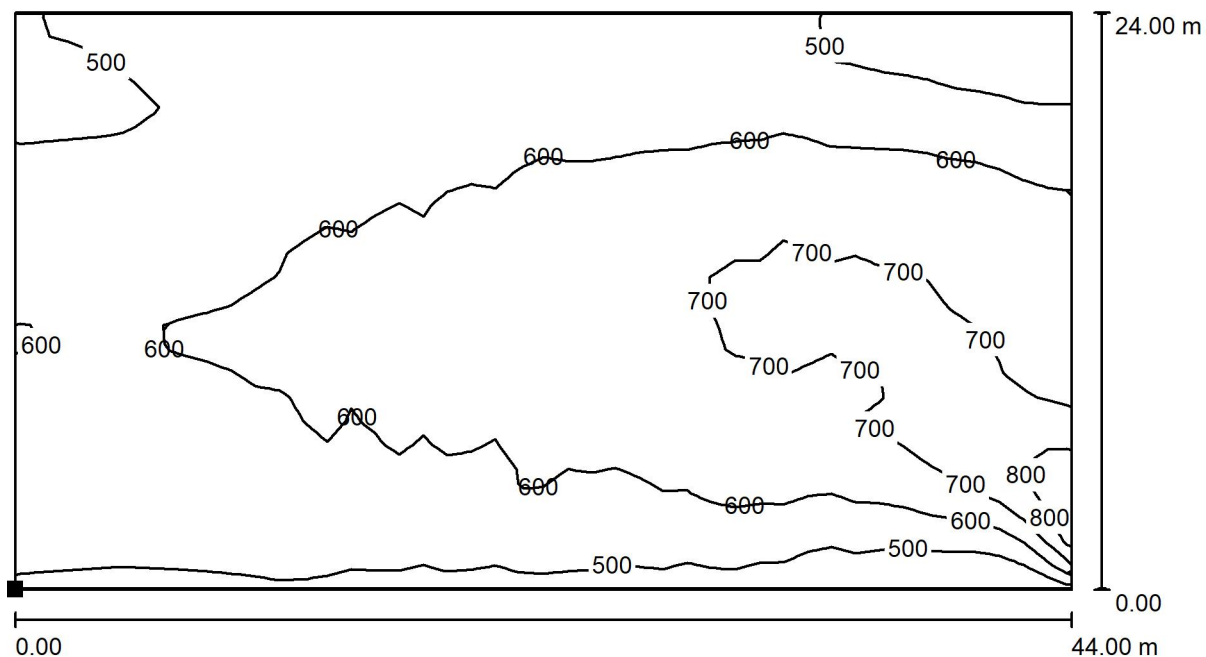
E_{min} / E_{max}
0.394

Pozice kamery: (29.446 m, 16.000 m, 7.000 m)



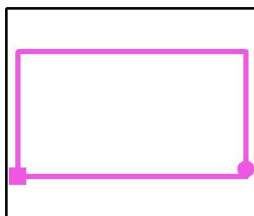
Zpracovatel
Telefon
Fax
e-mail

Hala / Zápas s televizním přenosem / Komerová osvětlenost - rohová kamera 1 / Isolinie (E, kamera)



Hodnoty v Lux, Měřítko 1 : 315

Poloha plochy v místnosti:
Označený bod:
(7.446 m, 23.532 m, 1.000 m)



Rastr: 44 x 24 Body

E_m [lx]
594

E_{min} [lx]
403

E_{max} [lx]
882

E_{min} / E_m
0.678

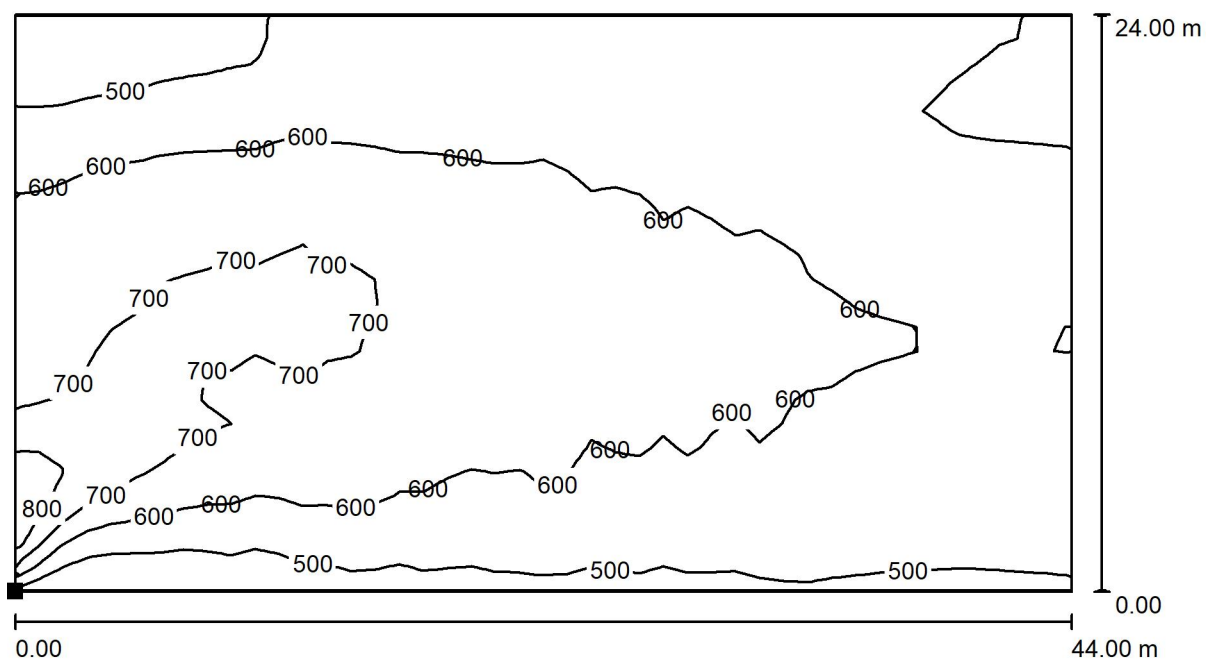
E_{min} / E_{max}
0.457

Pozice kamery: (51.446 m, 25.000 m, 1.800 m)



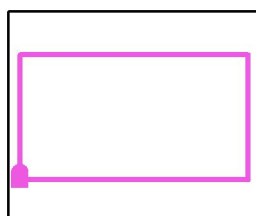
Zpracovatel
Telefon
Fax
e-mail

Hala / Zápas s televizním přenosem / Komerová osvětlenost - rohová kamera 2 / Isolinie (E, kamera)



Hodnoty v Lux, Měřítko 1 : 315

Poloha plochy v místnosti:
Označený bod:
(7.446 m, 23.532 m, 1.000 m)



Rastr: 44 x 24 Body

E_m [lx]
593

E_{min} [lx]
403

E_{max} [lx]
882

E_{min} / E_m
0.679

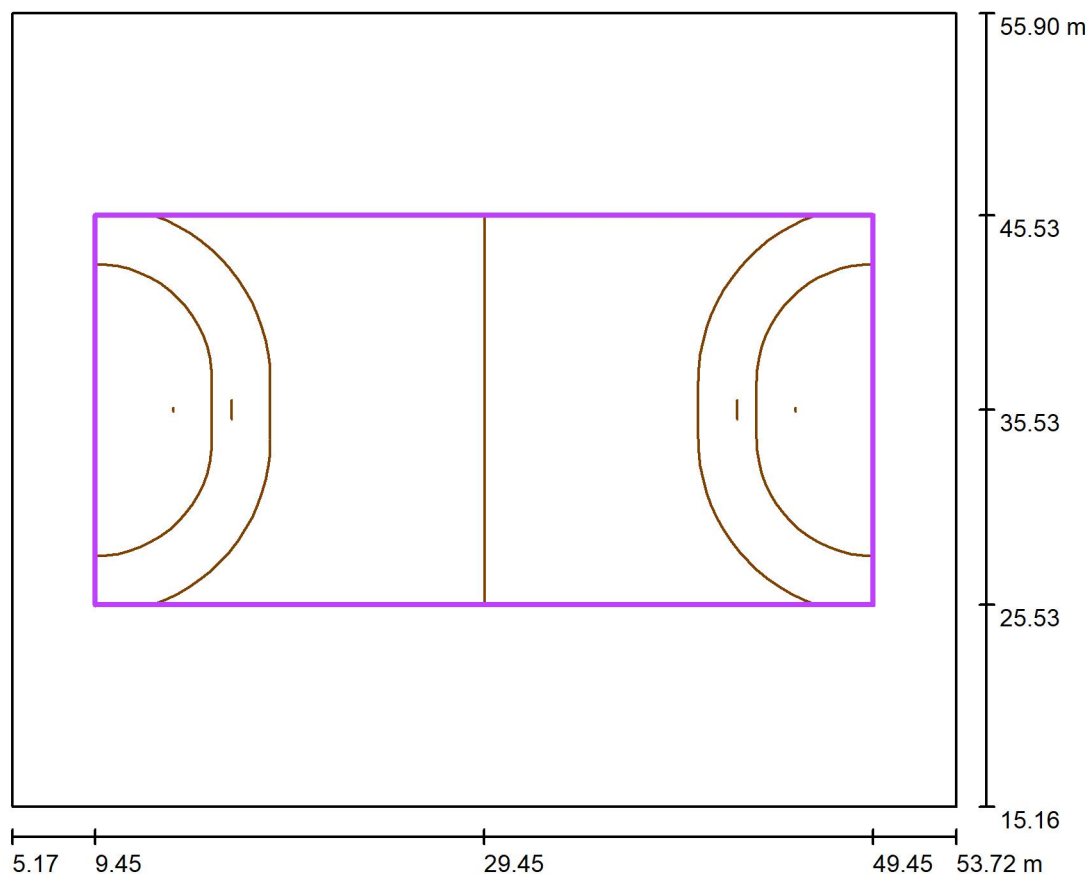
E_{min} / E_{max}
0.457

Pozice kamery: (7.446 m, 25.000 m, 1.800 m)



Zpracovatel
Telefon
Fax
e-mail

Hala / Zápas s televizním přenosem / Házená - výpočtový rastr (PA) / Shrnutí



Měřítko 1 : 389

Pozice: (29.446 m, 35.533 m, 0.000 m)

Velikost: (40.000 m, 20.000 m)

Rotace: (0.0°, 0.0°, 0.0°)

Typ: Běžný, Rastr: 15 x 7 Body

Patří k následujícímu sportovišti: Házená

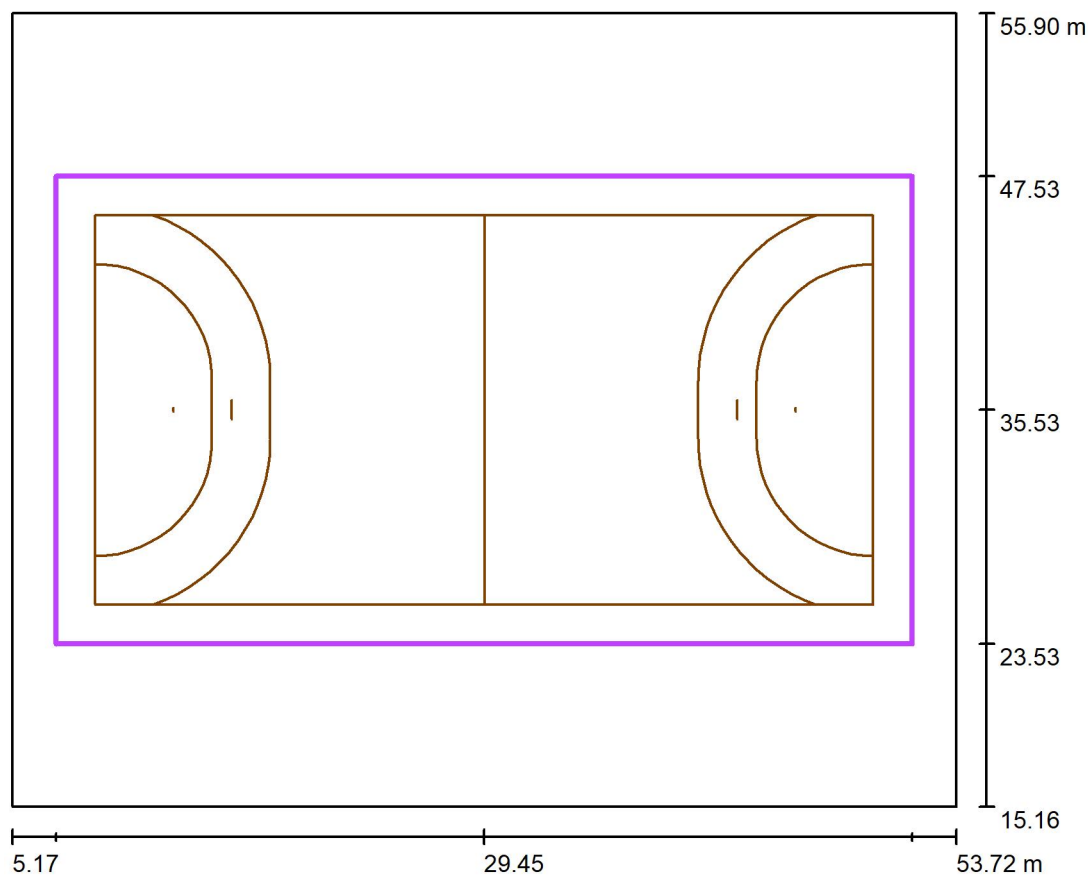
Přehled výsledků

Č.	Typ	E_m [lx]	E_{min} [lx]	E_{max} [lx]	E_{min} / E_m	E_{min} / E_{max}	E_{hm} / E_m	V [m]	Kamera
1	svisle	1079	794	1274	0.74	0.62	/	0.000	/

E_{hm} / E_m = Poměr mezi střední horizontální a vertikální intenzitou osvětlení, V = Výška měření

Zpracovatel
Telefon
Fax
e-mail

Hala / Zápas s televizním přenosem / Házená - výpočtový rastr (TA) / Shrnutí



Měřítko 1 : 389

Pozice: (29.446 m, 35.533 m, 0.000 m)
Velikost: (44.000 m, 24.000 m)
Rotace: (0.0°, 0.0°, 0.0°)
Typ: Běžný, Rastr: 15 x 9 Body
Patří k následujícímu sportovišti: Házená

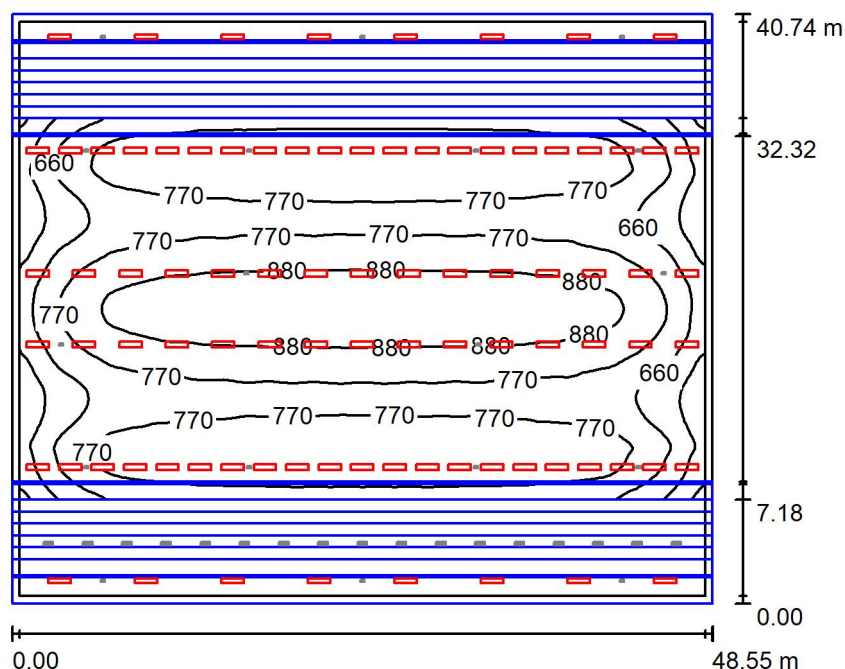
Přehled výsledků

Č.	Typ	E_m [lx]	E_{min} [lx]	E_{max} [lx]	E_{min} / E_m	E_{min} / E_{max}	E_{hm} / E_m	V [m]	Kamera
1	svisle	1039	700	1272	0.67	0.55	/	0.000	/

E_{hm} / E_m = Poměr mezi střední horizontální a vertikální intenzitou osvětlení, V = Výška měření

Zpracovatel
Telefon
Fax
e-mail

Hala / Zápas bez televizního přenosu / Shrnutí



Výška místnosti: 7.950 m

Hodnoty v Lux, Měřítko 1:524

Plocha	ρ [%]	E_m [lx]	E_{min} [lx]	E_{max} [lx]	E_{min} / E_m
Uživatelská úroveň	/	779	414	957	0.531
Podlaha	30	448	1.29	920	0.003
Strop	60	149	62	218	0.416
Stěny (4)	40	161	9.85	662	/

Uživatelská úroveň:

Výška: 0.850 m
Rastr: 128 x 128 Body
Okrajová zóna: 0.500 m

Kusovník svítidel

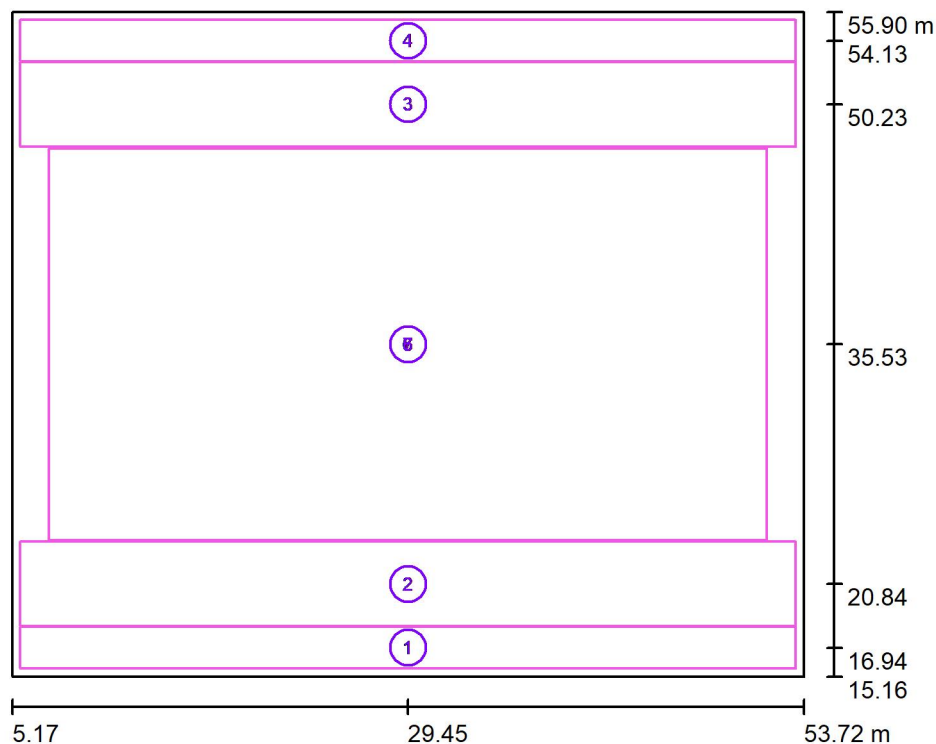
Č.	ks	Označení (Opravný faktor)	Φ (Svítilno) [lm]	Φ (Zdroje:) [lm]	P [W]
1	72	Actison Fit CDP LED20000-840 (1.000)	19995	20000	144.0
2	16	ArimoS D3 CDP LED7000-840 01 (1.000)	7591	7600	71.0
Celkem:			1561126	1561600	11504.0

Specifický příkon: $5.82 \text{ W/m}^2 = 0.75 \text{ W/m}^2/100 \text{ lx}$ (Základní plocha: 1978.24 m^2)



Zpracovatel
Telefon
Fax
e-mail

Hala / Zápas bez televizního přenosu / Výpočtové plochy (přehled výsledků)



Měřítko 1 : 464

Seznam výpočtových ploch

Č.	Označení	Typ	Rastr	E_m [lx]	E_{min} [lx]	E_{max} [lx]	E_{min} / E_m	E_{min} / E_{max}
1	Ochoz NO	svisle	48 x 3	193	123	238	0.637	0.516
2	Tribuna NO	svisle	48 x 6	530	204	722	0.385	0.283
3	Tribuna NO	svisle	48 x 6	529	204	721	0.386	0.283
4	Ochoz NO	svisle	48 x 3	195	130	238	0.665	0.544
5	Kamerová osvětlenost - hlavní kamera	Kamera	44 x 24	429	298	593	0.695	0.503
6	Kamerová osvětlenost - rohová kamera 1	Kamera	44 x 24	350	207	500	0.591	0.413
7	Kamerová osvětlenost - rohová kamera 2	Kamera	44 x 24	349	207	500	0.591	0.413

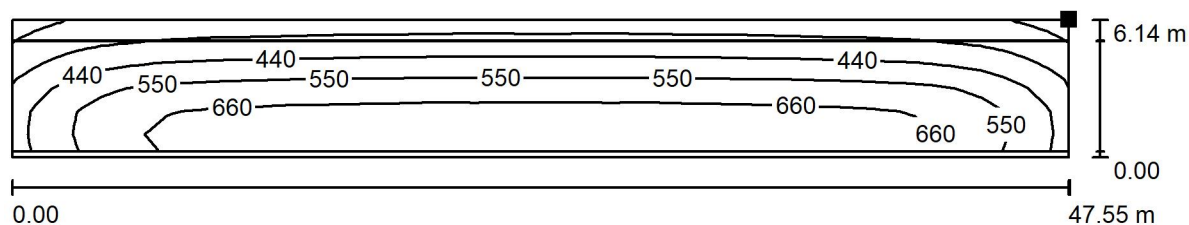
Shrnutí výsledků

Typ	Pocet	Průměr [lx]	Min [lx]	Max [lx]	E_{min} / E_m	E_{min} / E_{max}
svisle	4	432	123	722	0.28	0.17
Kamera	3	376	207	593	0.55	0.35



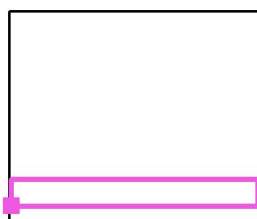
Zpracovatel
Telefon
Fax
e-mail

Hala / Zápas bez televizního přenosu / Tribuna NO / Isolinie (E, kolmo)



Hodnoty v Lux, Měřítko 1 : 340

Poloha plochy v místnosti:
Označený bod:
(5.670 m, 18.232 m, 3.527 m)



Rastr: 48 x 6 Body

E_m [lx]
530

E_{min} [lx]
204

E_{max} [lx]
722

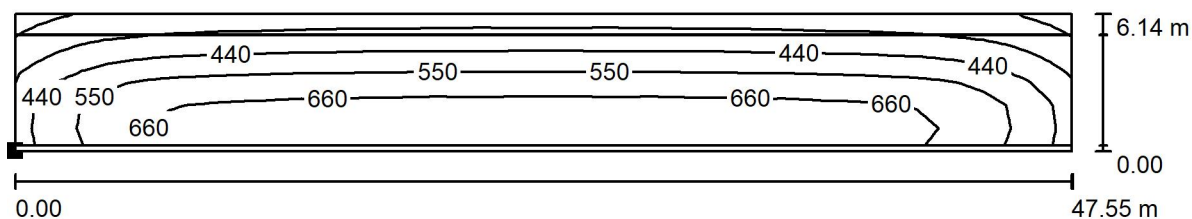
E_{min} / E_m
0.385

E_{min} / E_{max}
0.283



Zpracovatel
Telefon
Fax
e-mail

Hala / Zápas bez televizního přenosu / Tribuna NO / Isolinie (E, kolmo)



Hodnoty v Lux, Měřítko 1 : 340

Poloha plochy v místnosti:
Označený bod:
(5.670 m, 47.626 m, 0.273 m)



Rastr: 48 x 6 Body

E_m [lx]
529

E_{min} [lx]
204

E_{max} [lx]
721

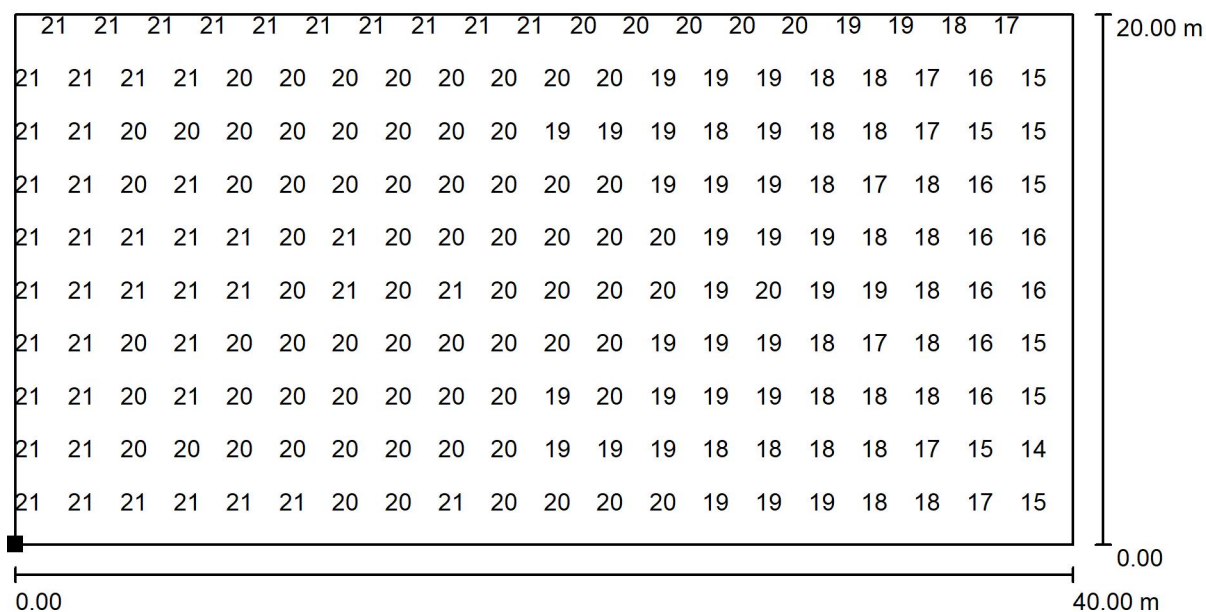
E_{min} / E_m
0.386

E_{min} / E_{max}
0.283



Zpracovatel
Telefon
Fax
e-mail

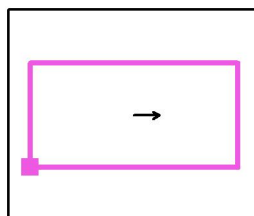
Hala / Zápas bez televizního přenosu / UGR +X / Graf hodnot (UGR)



Měřítko 1 : 286

Nelze zobrazit všechny vypočtené hodnoty.

Poloha plochy v místnosti:
Označený bod:
(9.446 m, 25.532 m, 1.700 m)



Rastr: 40 x 20 Body

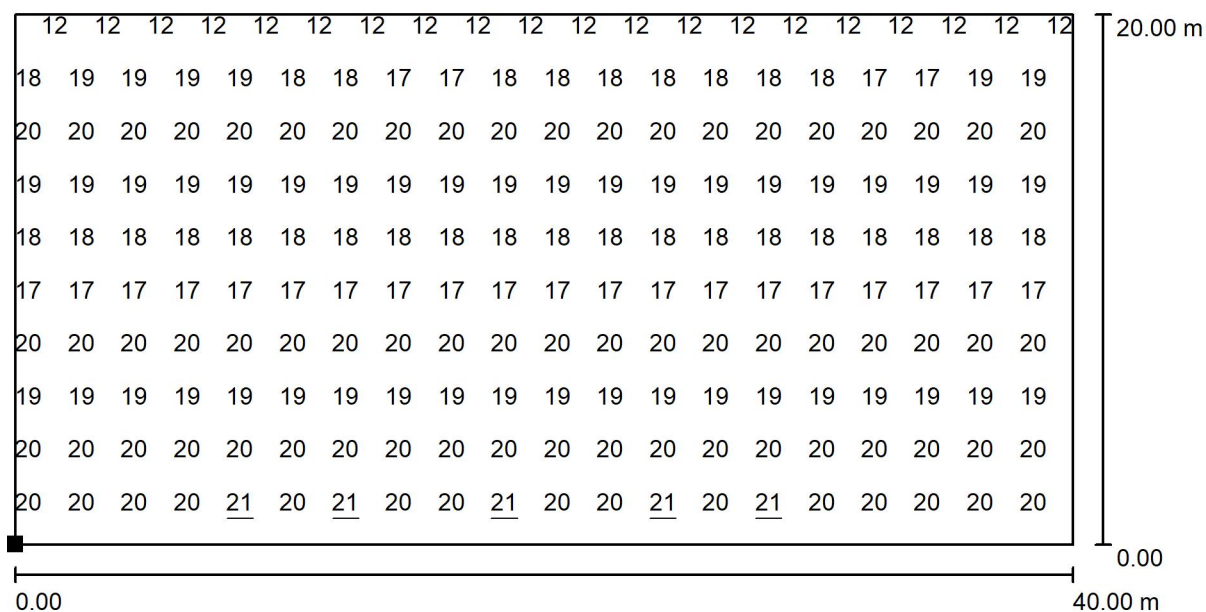
Min
/

Max
22



Zpracovatel
Telefon
Fax
e-mail

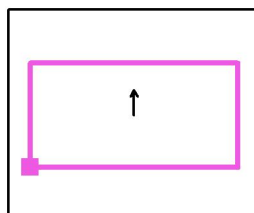
Hala / Zápas bez televizního přenosu / UGR +Y / Graf hodnot (UGR)



Měřítko 1 : 286

Nelze zobrazit všechny vypočtené hodnoty.

Poloha plochy v místnosti:
Označený bod:
(9.446 m, 25.532 m, 1.700 m)



Rastr: 40 x 20 Body

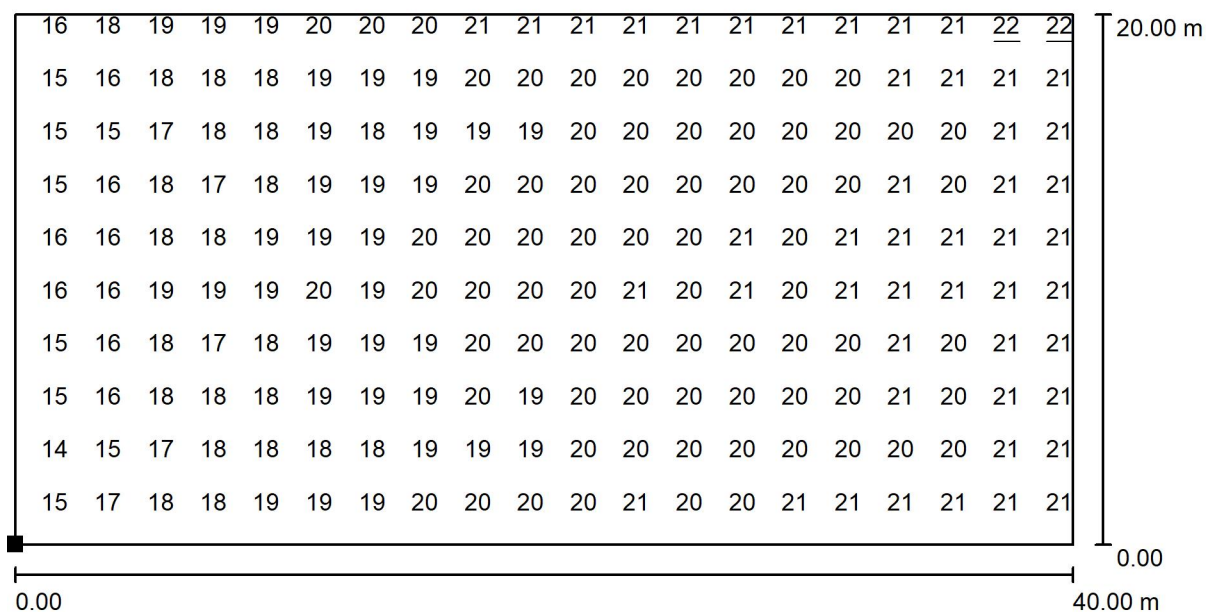
Min
11

Max
21



Zpracovatel
Telefon
Fax
e-mail

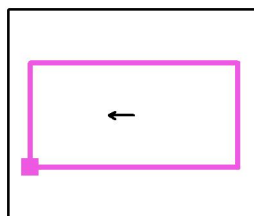
Hala / Zápas bez televizního přenosu / UGR -X / Graf hodnot (UGR)



Měřítko 1 : 286

Nelze zobrazit všechny vypočtené hodnoty.

Poloha plochy v místnosti:
Označený bod:
(9.446 m, 25.532 m, 1.700 m)



Rastr: 40 x 20 Body

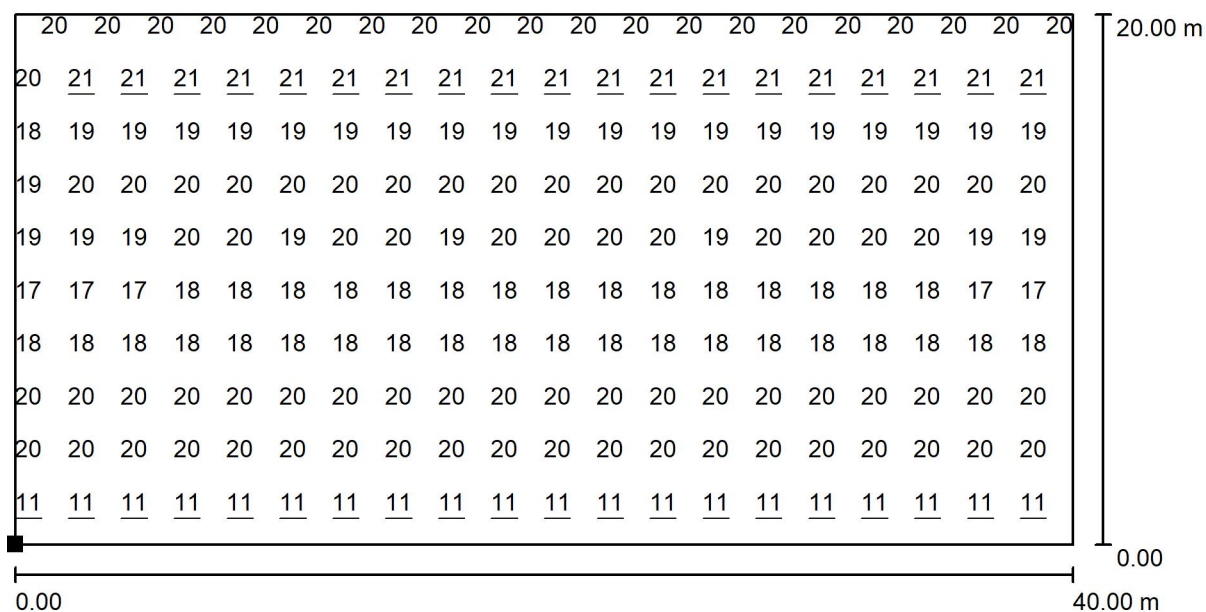
Min
/

Max
22



Zpracovatel
Telefon
Fax
e-mail

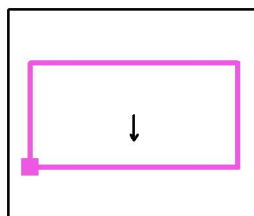
Hala / Zápas bez televizního přenosu / UGR -Y / Graf hodnot (UGR)



Měřítko 1 : 286

Nelze zobrazit všechny vypočtené hodnoty.

Poloha plochy v místnosti:
Označený bod:
(9.446 m, 25.532 m, 1.700 m)



Rastr: 40 x 20 Body

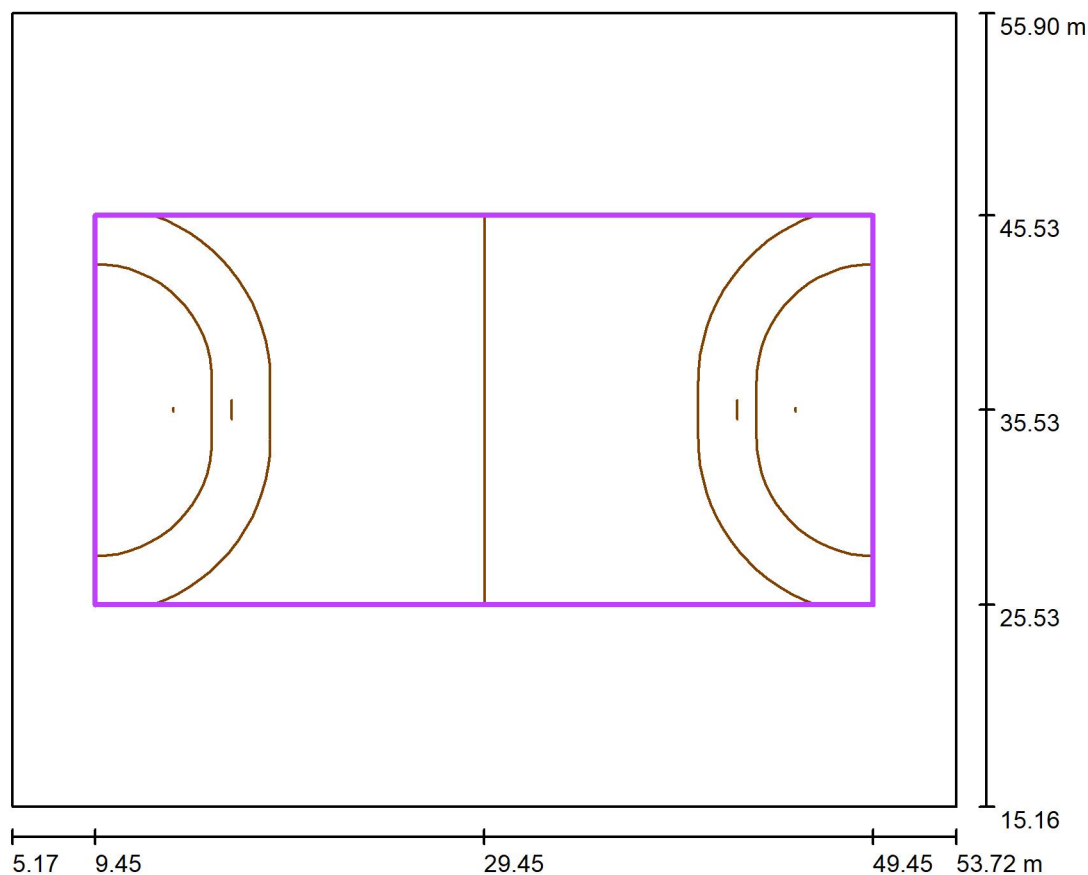
Min
11

Max
21



Zpracovatel
Telefon
Fax
e-mail

Hala / Zápas bez televizního přenosu / Házená - výpočtový rastr (PA) / Shrnutí



Měřítko 1 : 389

Pozice: (29.446 m, 35.533 m, 0.000 m)

Velikost: (40.000 m, 20.000 m)

Rotace: (0.0°, 0.0°, 0.0°)

Typ: Běžný, Rastr: 15 x 7 Body

Patří k následujícímu sportovišti: Házená

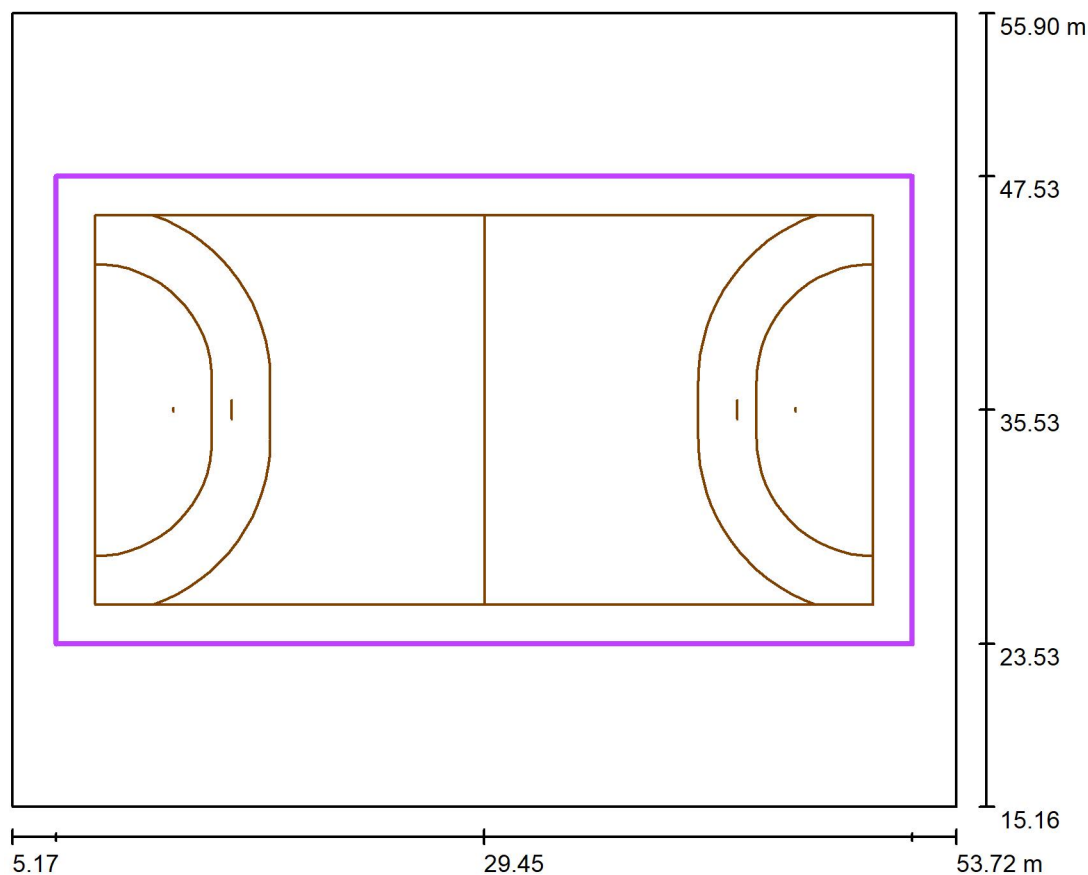
Přehled výsledků

Č.	Typ	E_m [lx]	E_{min} [lx]	E_{max} [lx]	E_{min} / E_m	E_{min} / E_{max}	E_{hm} / E_m	V [m]	Kamera
1	svisle	809	688	922	0.85	0.75	/	0.000	/

E_{hm} / E_m = Poměr mezi střední horizontální a vertikální intenzitou osvětlení, V = Výška měření

Zpracovatel
Telefon
Fax
e-mail

Hala / Zápas bez televizního přenosu / Házená - výpočtový rastr (TA) / Shrnutí



Měřítko 1 : 389

Pozice: (29.446 m, 35.533 m, 0.000 m)
Velikost: (44.000 m, 24.000 m)
Rotace: (0.0°, 0.0°, 0.0°)
Typ: Běžný, Rastr: 15 x 9 Body
Patří k následujícímu sportovišti: Házená

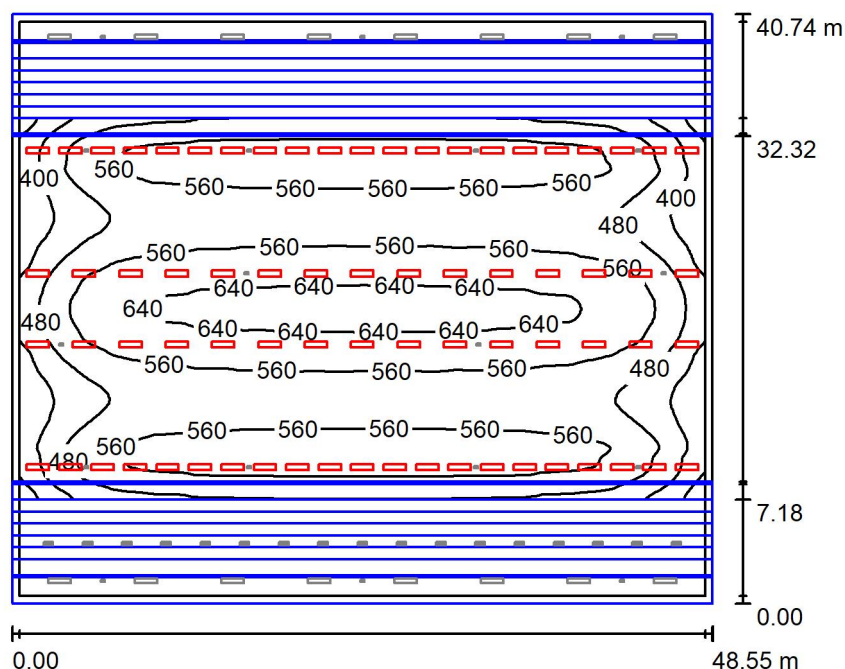
Přehled výsledků

Č.	Typ	E_m [lx]	E_{min} [lx]	E_{max} [lx]	E_{min} / E_m	E_{min} / E_{max}	E_{hm} / E_m	V [m]	Kamera
1	svisle	789	632	922	0.80	0.69	/	0.000	/

E_{hm} / E_m = Poměr mezi střední horizontální a vertikální intenzitou osvětlení, V = Výška měření

Zpracovatel
Telefon
Fax
e-mail

Hala / Trénink / Shrnutí



Výška místnosti: 7.950 m

Hodnoty v Lux, Měřítko 1:524

Plocha	ρ [%]	E_m [lx]	E_{min} [lx]	E_{max} [lx]	E_{min} / E_m
Uživatelská úroveň	/	538	274	665	0.508
Podlaha	30	310	0.66	641	0.002
Strop	60	98	33	150	0.337
Stěny (4)	40	93	6.53	459	/

Uživatelská úroveň:

Výška: 0.850 m
Rastr: 128 x 128 Body
Okrajová zóna: 0.500 m

Kusovník svítidel

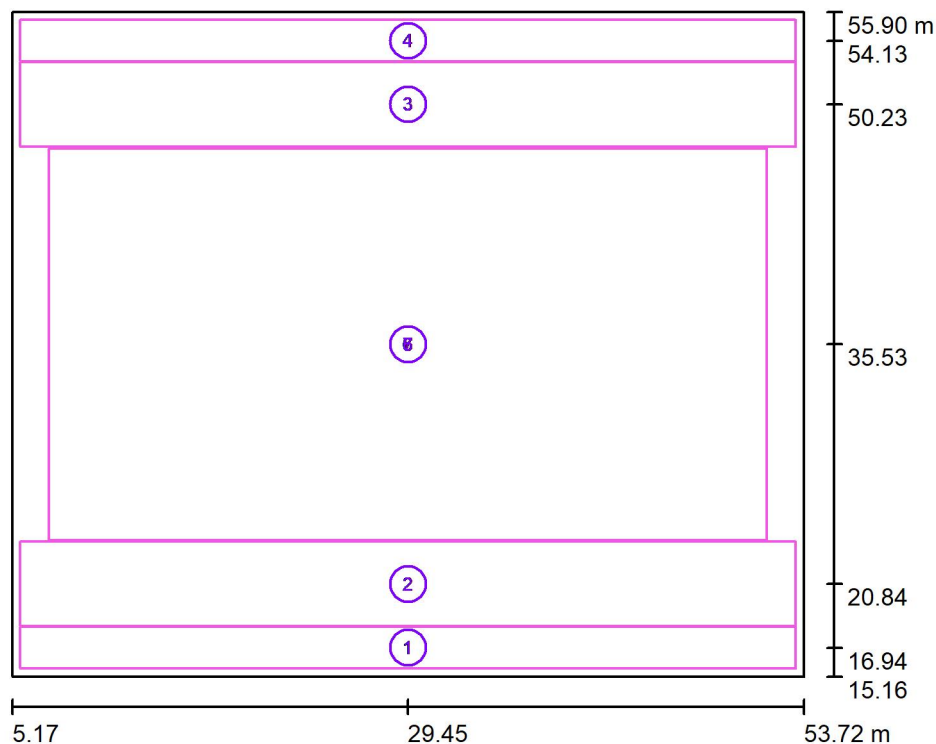
Č.	ks	Označení (Opravný faktor)	Φ (Svítidlo) [lm]	Φ (Zdroje:) [lm]	P [W]
1	72	Actison Fit CDP LED20000-840 (1.000)	19995	20000	144.0
Celkem:			1439665	1440000	10368.0

Specifický příkon: $5.24 \text{ W/m}^2 = 0.97 \text{ W/m}^2/100 \text{ lx}$ (Základní plocha: 1978.24 m^2)



Zpracovatel
Telefon
Fax
e-mail

Hala / Trénink / Výpočtové plochy (přehled výsledků)



Měřítko 1 : 464

Seznam výpočtových ploch

Č.	Označení	Typ	Rastr	E_m [lx]	E_{min} [lx]	E_{max} [lx]	E_{min} / E_m	E_{min} / E_{max}
1	Ochoz NO	svisle	48 x 3	43	22	66	0.502	0.332
2	Tribuna NO	svisle	48 x 6	347	111	491	0.321	0.227
3	Tribuna NO	svisle	48 x 6	346	110	488	0.319	0.226
4	Ochoz NO	svisle	48 x 3	36	21	65	0.587	0.326
5	Kamerná osvětlenost - hlavní kamera	Kamera	44 x 24	294	201	402	0.684	0.501
6	Kamerná osvětlenost - rohová kamera 1	Kamera	44 x 24	241	140	345	0.582	0.406
7	Kamerná osvětlenost - rohová kamera 2	Kamera	44 x 24	241	140	345	0.582	0.406

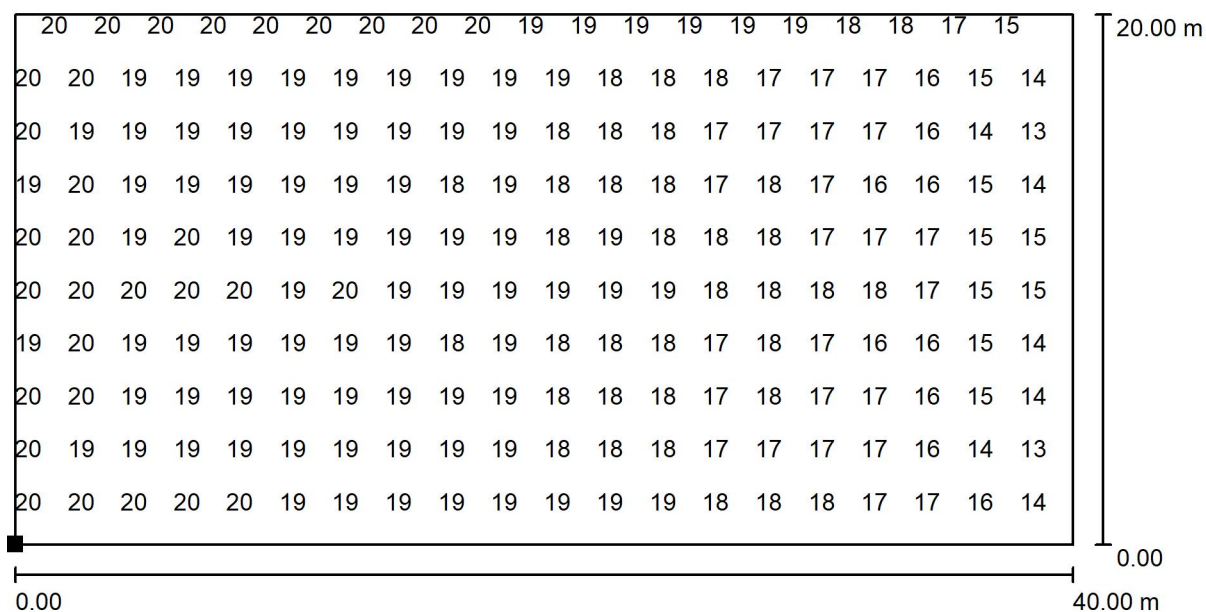
Shrnutí výsledků

Typ	Pocet	Průměr [lx]	Min [lx]	Max [lx]	E_{min} / E_m	E_{min} / E_{max}
svisle	4	257	21	491	0.08	0.04
Kamera	3	258	140	402	0.54	0.35



Zpracovatel
Telefon
Fax
e-mail

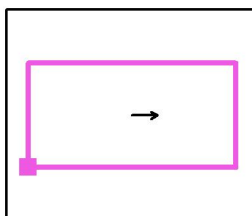
Hala / Trénink / UGR +X / Graf hodnot (UGR)



Měřítko 1 : 286

Nelze zobrazit všechny vypočtené hodnoty.

Poloha plochy v místnosti:
Označený bod:
(9.446 m, 25.532 m, 1.700 m)



Rastr: 40 x 20 Body

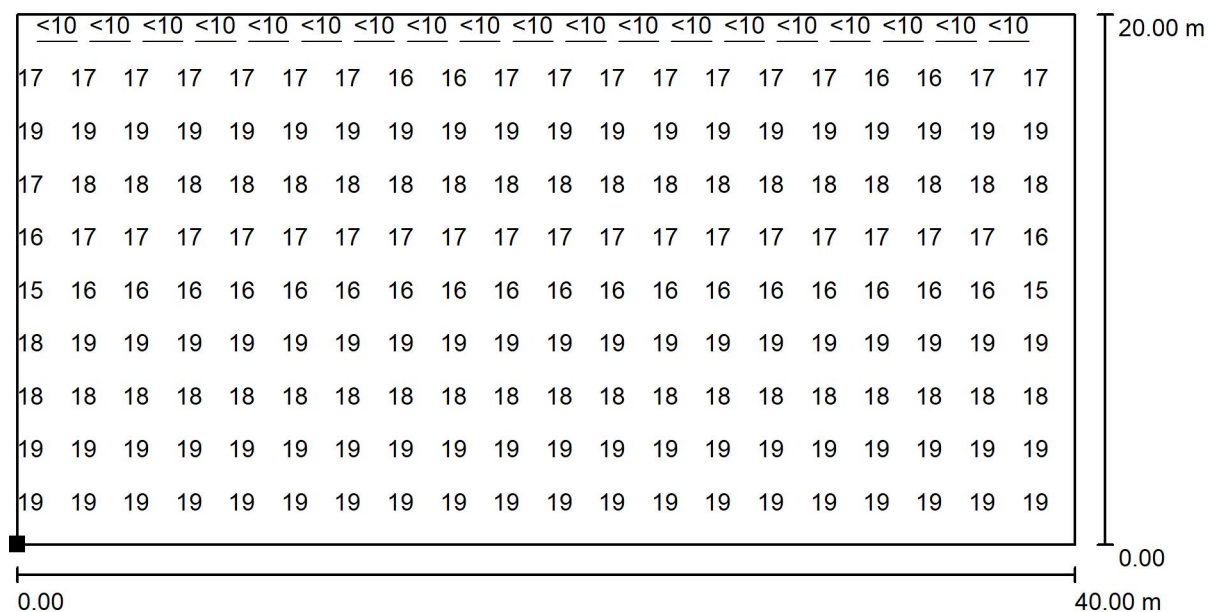
Min
/

Max
21



Zpracovatel
Telefon
Fax
e-mail

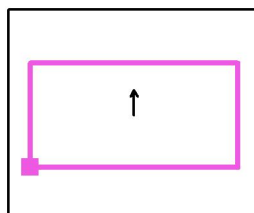
Hala / Trénink / UGR +Y / Graf hodnot (UGR)



Měřítko 1 : 286

Nelze zobrazit všechny vypočtené hodnoty.

Poloha plochy v místnosti:
Označený bod:
(9.446 m, 25.532 m, 1.700 m)



Rastr: 40 x 20 Body

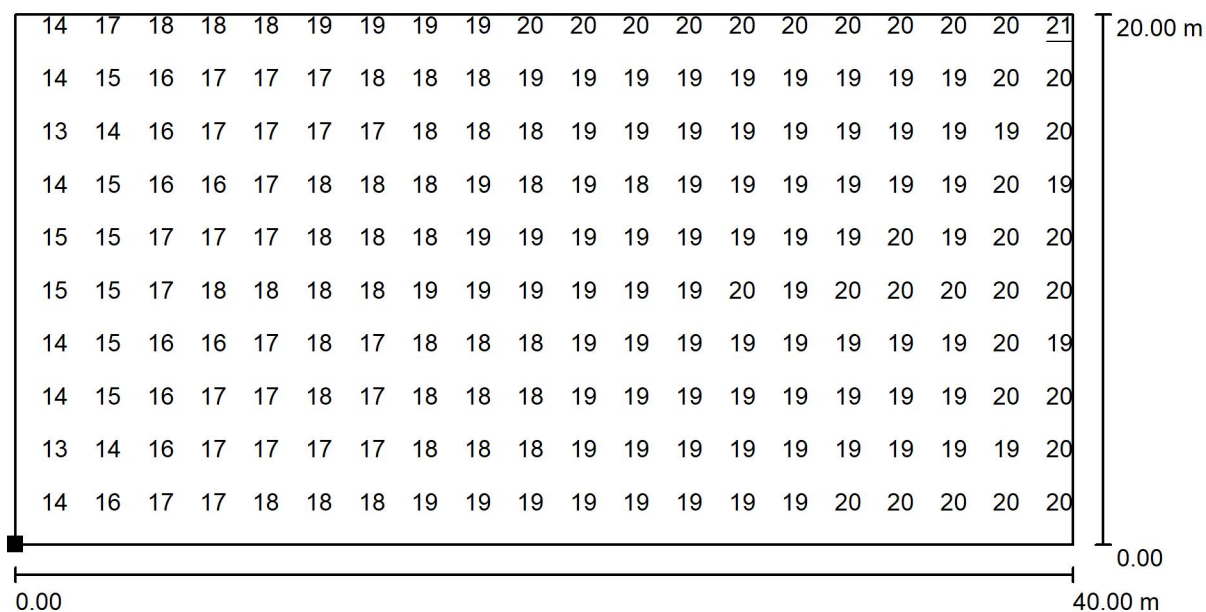
Min
/

Max
20



Zpracovatel
Telefon
Fax
e-mail

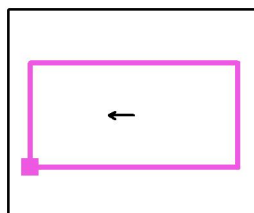
Hala / Trénink / UGR -X / Graf hodnot (UGR)



Měřítko 1 : 286

Nelze zobrazit všechny vypočtené hodnoty.

Poloha plochy v místnosti:
Označený bod:
(9.446 m, 25.532 m, 1.700 m)



Rastr: 40 x 20 Body

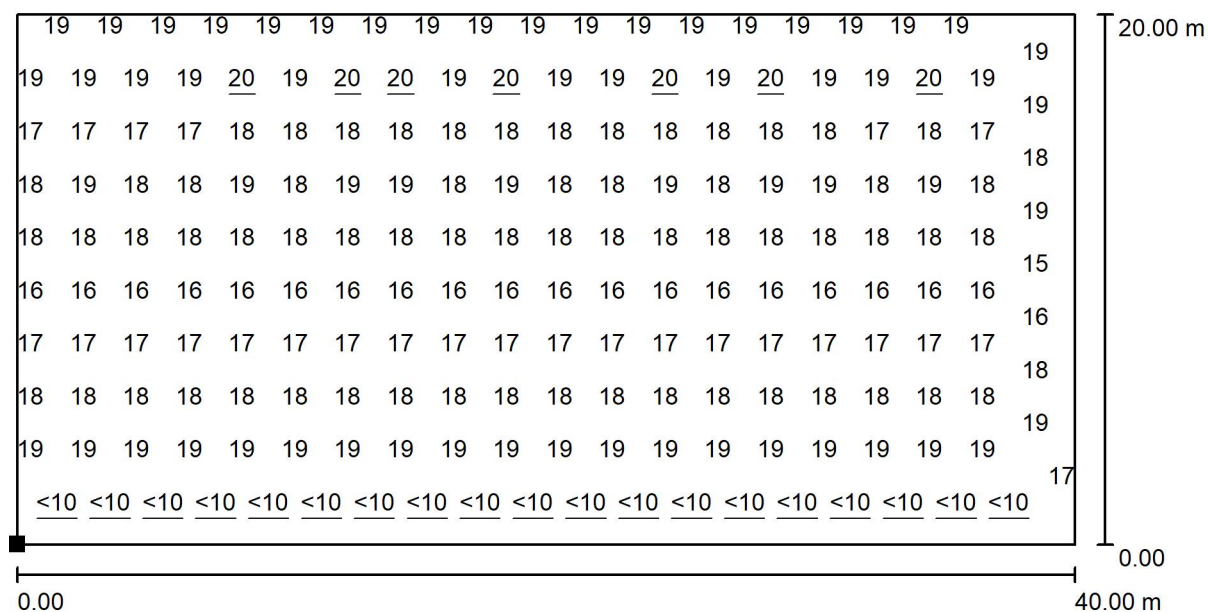
Min
/

Max
21



Zpracovatel
Telefon
Fax
e-mail

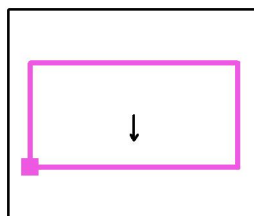
Hala / Trénink / UGR -Y / Graf hodnot (UGR)



Měřítko 1 : 286

Nelze zobrazit všechny vypočtené hodnoty.

Poloha plochy v místnosti:
Označený bod:
(9.446 m, 25.532 m, 1.700 m)



Rastr: 40 x 20 Body

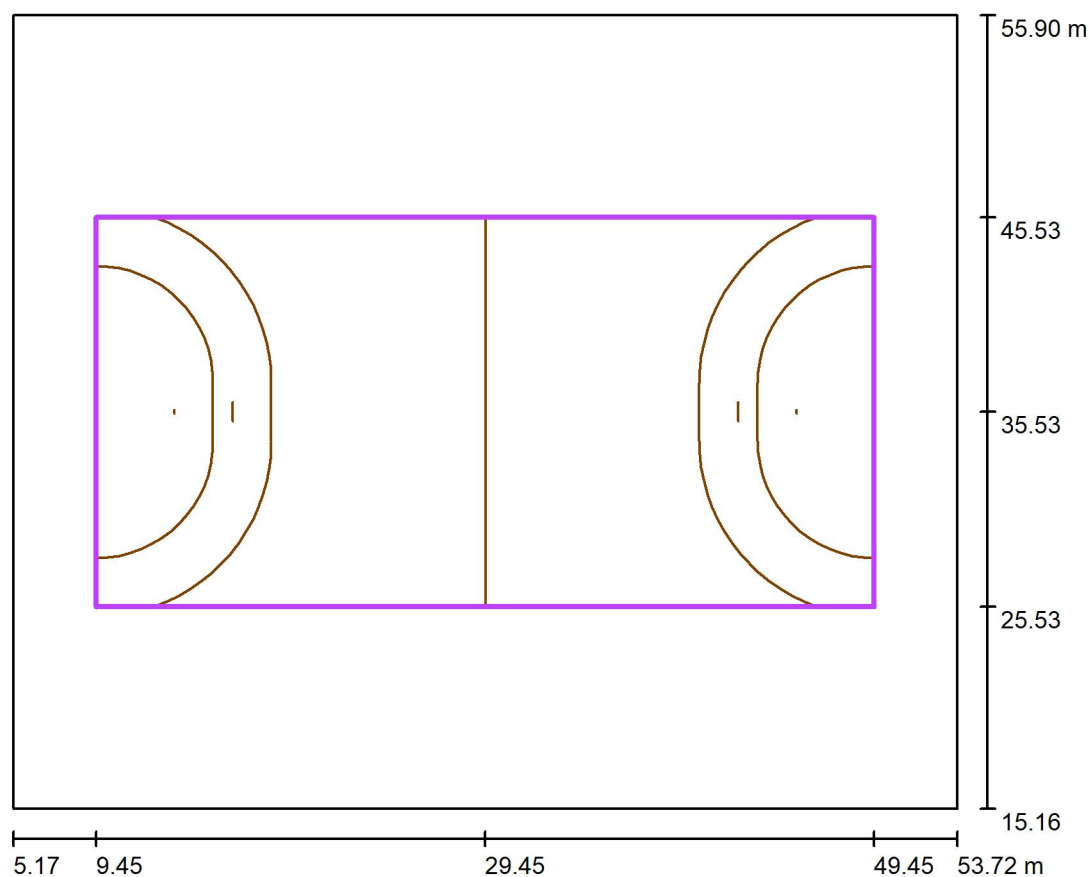
Min
/

Max
20



Zpracovatel
Telefon
Fax
e-mail

Hala / Trénink / Házená - výpočtový rastr (PA) / Shrnutí



Měřítko 1 : 389

Pozice: (29.446 m, 35.533 m, 0.000 m)

Velikost: (40.000 m, 20.000 m)

Rotace: (0.0°, 0.0°, 0.0°)

Typ: Běžný, Rastr: 15 x 7 Body

Patří k následujícímu sportovišti: Házená

Přehled výsledků

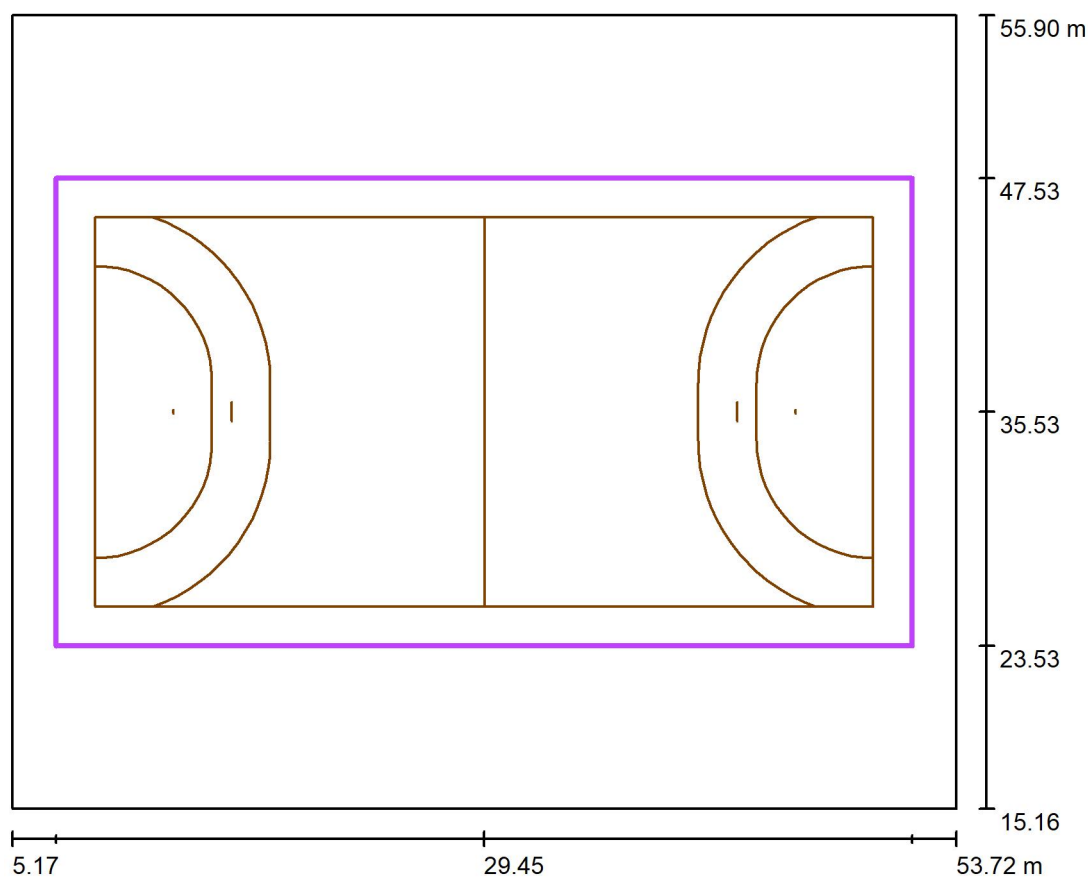
Č.	Typ	E_m [lx]	E_{min} [lx]	E_{max} [lx]	E_{min} / E_m	E_{min} / E_{max}	E_{hm} / E_m	V [m]	Kamera
1	svisle	560	477	641	0.85	0.74	/	0.000	/

E_{hm} / E_m = Poměr mezi střední horizontální a vertikální intenzitou osvětlení, V = Výška měření



Zpracovatel
Telefon
Fax
e-mail

Hala / Trénink / Házená - výpočtový rastr (TA) / Shrnutí



Měřítko 1 : 389

Pozice: (29.446 m, 35.533 m, 0.000 m)

Velikost: (44.000 m, 24.000 m)

Rotace: (0.0°, 0.0°, 0.0°)

Typ: Běžný, Rastr: 15 x 9 Body

Patří k následujícímu sportovišti: Házená

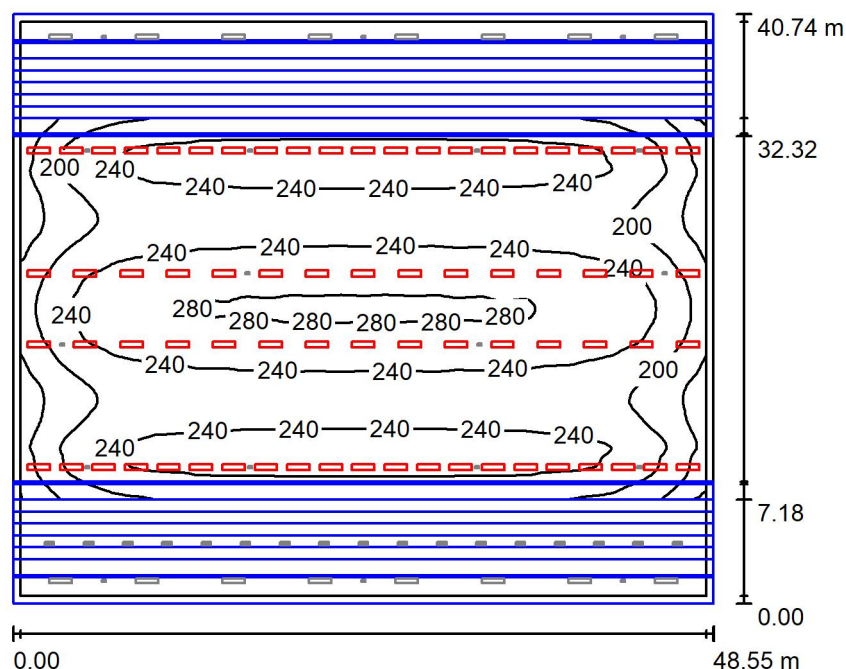
Přehled výsledků

Č.	Typ	E_m [lx]	E_{min} [lx]	E_{max} [lx]	E_{min} / E_m	E_{min} / E_{max}	E_{hm} / E_m	V [m]	Kamera
1	svisle	547	436	641	0.80	0.68	/	0.000	/

E_{hm} / E_m = Poměr mezi střední horizontální a vertikální intenzitou osvětlení, V = Výška měření

Zpracovatel
Telefon
Fax
e-mail

Hala / Rekreace / Shrnutí



Výška místnosti: 7.950 m

Hodnoty v Lux, Měřítko 1:524

Plocha	ρ [%]	E_m [lx]	E_{min} [lx]	E_{max} [lx]	E_{min} / E_m
Uživatelská úroveň	/	231	117	285	0.508
Podlaha	30	133	0.28	275	0.002
Strop	60	42	14	64	0.337
Stěny (4)	40	40	2.80	197	/

Uživatelská úroveň:

Výška: 0.850 m
Rastr: 128 x 128 Body
Okrajová zóna: 0.500 m

Kusovník svítidel

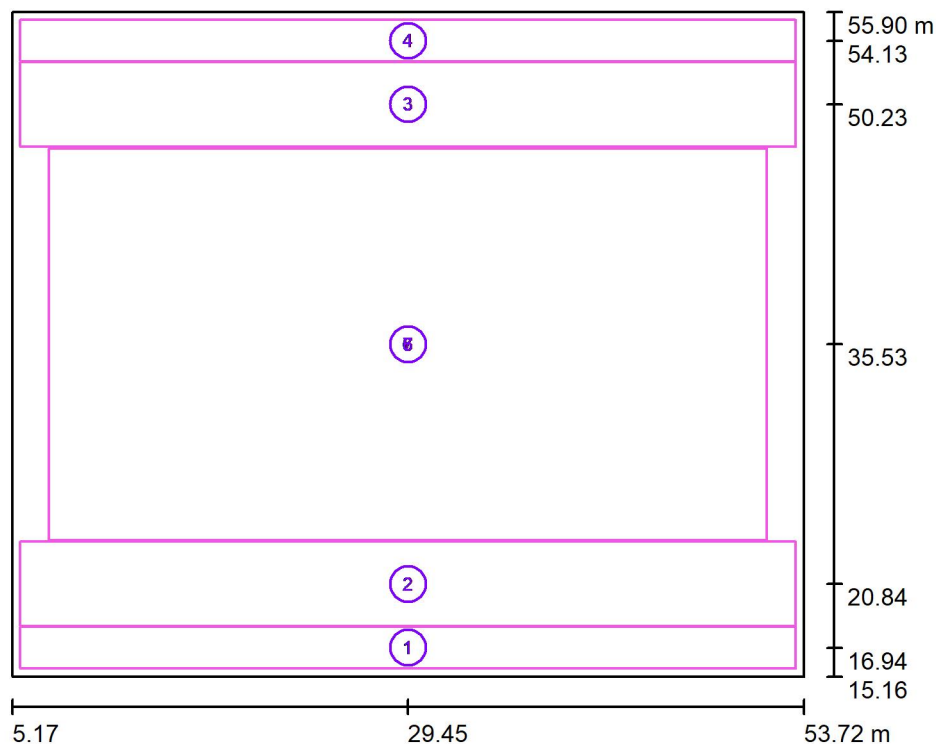
Č.	ks	Označení (Opravný faktor)	Φ (Svítilno) [lm]	Φ (Zdroje:) [lm]	P [W]
1	72	Actison Fit CDP LED20000-840 (1.000)	19995	20000	144.0
Celkem:			1439665	1440000	10368.0

Specifický příkon: $5.24 \text{ W/m}^2 = 2.27 \text{ W/m}^2/100 \text{ lx}$ (Základní plocha: 1978.24 m^2)



Zpracovatel
Telefon
Fax
e-mail

Hala / Rekreační / Výpočtové plochy (přehled výsledků)



Měřítko 1 : 464

Seznam výpočtových ploch

Č.	Označení	Typ	Rastr	E_m [lx]	E_{min} [lx]	E_{max} [lx]	E_{min} / E_m	E_{min} / E_{max}
1	Ochoz NO	svisle	48 x 3	19	9.35	28	0.502	0.332
2	Tribuna NO	svisle	48 x 6	149	48	210	0.321	0.227
3	Tribuna NO	svisle	48 x 6	148	47	209	0.319	0.226
4	Ochoz NO	svisle	48 x 3	15	9.09	28	0.587	0.326
5	Kamerná osvětlenost - hlavní kamera	Kamera	44 x 24	126	86	172	0.684	0.501
6	Kamerná osvětlenost - rohová kamera 1	Kamera	44 x 24	103	60	148	0.582	0.406
7	Kamerná osvětlenost - rohová kamera 2	Kamera	44 x 24	103	60	148	0.582	0.406

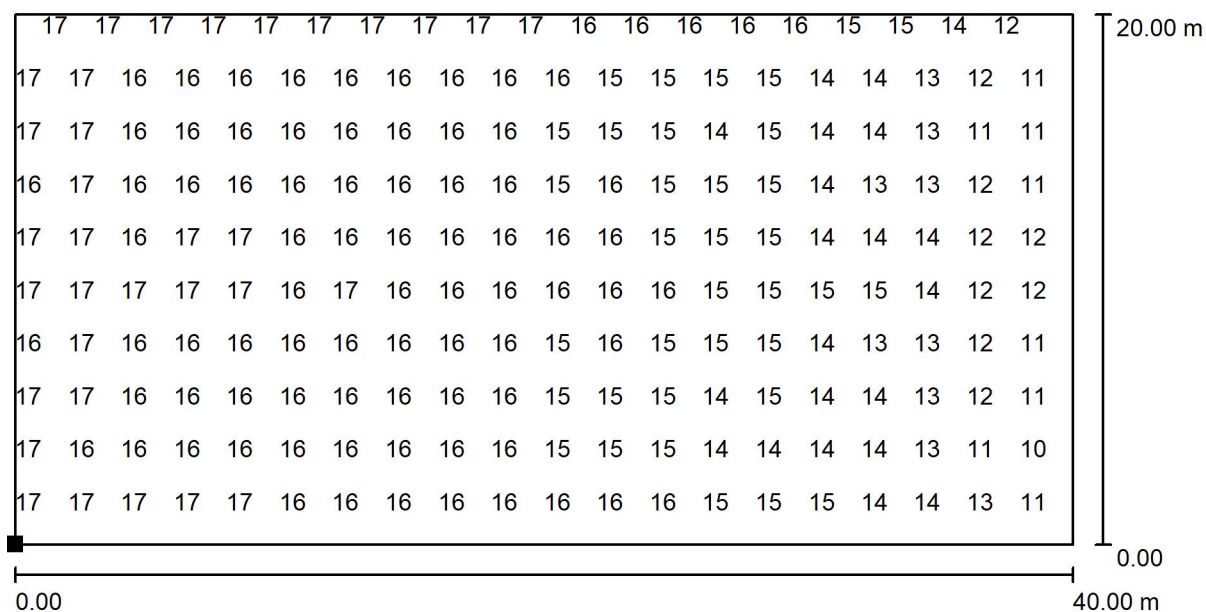
Shrnutí výsledků

Typ	Pocet	Průměr [lx]	Min [lx]	Max [lx]	E_{min} / E_m	E_{min} / E_{max}
svisle	4	110	9.09	210	0.08	0.04
Kamera	3	111	60	172	0.54	0.35



Zpracovatel
Telefon
Fax
e-mail

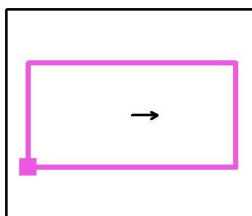
Hala / Rekrece / UGR +X / Graf hodnot (UGR)



Měřítko 1 : 286

Nelze zobrazit všechny vypočtené hodnoty.

Poloha plochy v místnosti:
Označený bod:
(9.446 m, 25.532 m, 1.700 m)



Rastr: 40 x 20 Body

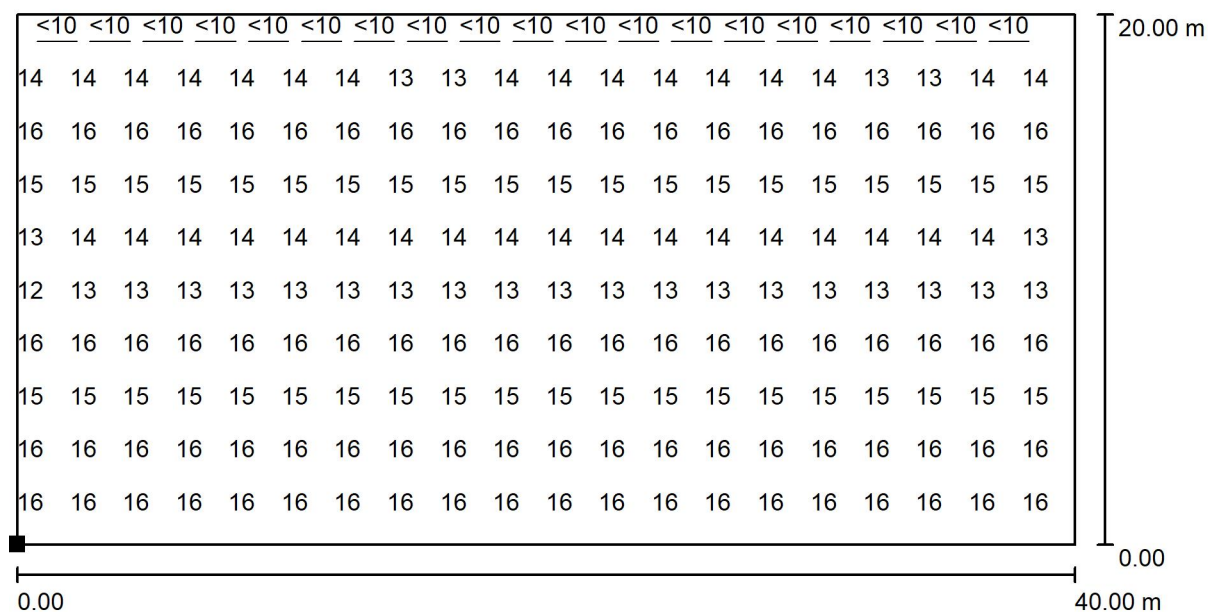
Min
/

Max
18



Zpracovatel
Telefon
Fax
e-mail

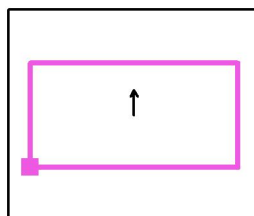
Hala / Rekrece / UGR +Y / Graf hodnot (UGR)



Měřítko 1 : 286

Nelze zobrazit všechny vypočtené hodnoty.

Poloha plochy v místnosti:
Označený bod:
(9.446 m, 25.532 m, 1.700 m)



Rastr: 40 x 20 Body

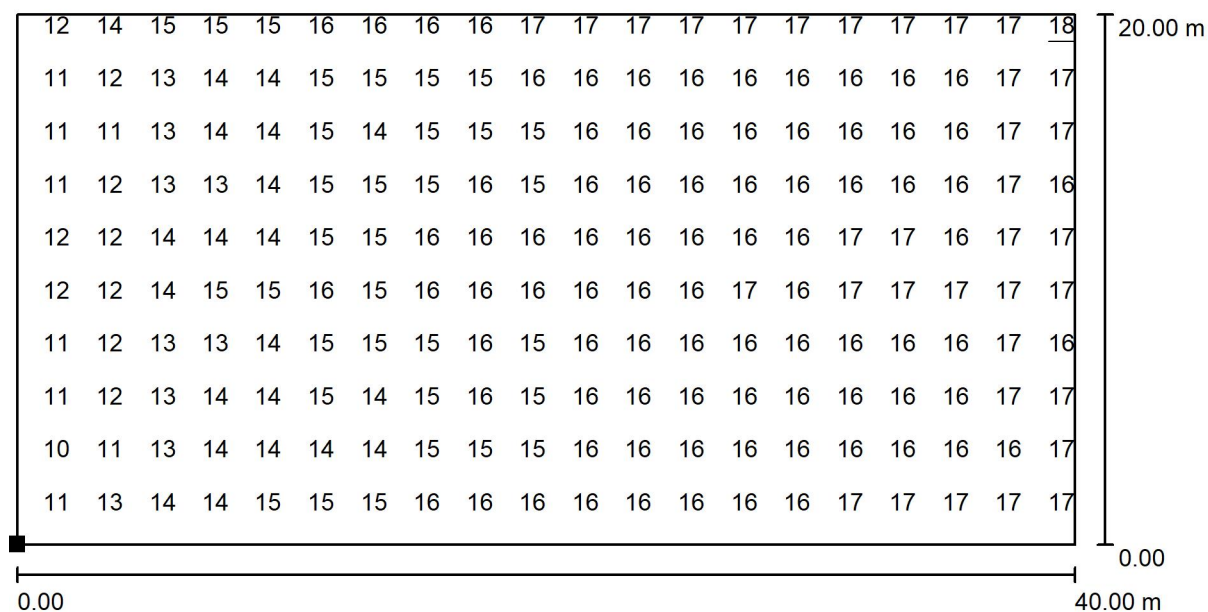
Min
/

Max
17



Zpracovatel
Telefon
Fax
e-mail

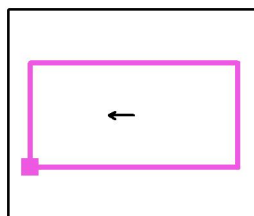
Hala / Rekrece / UGR -X / Graf hodnot (UGR)



Měřítko 1 : 286

Nelze zobrazit všechny vypočtené hodnoty.

Poloha plochy v místnosti:
Označený bod:
(9.446 m, 25.532 m, 1.700 m)



Rastr: 40 x 20 Body

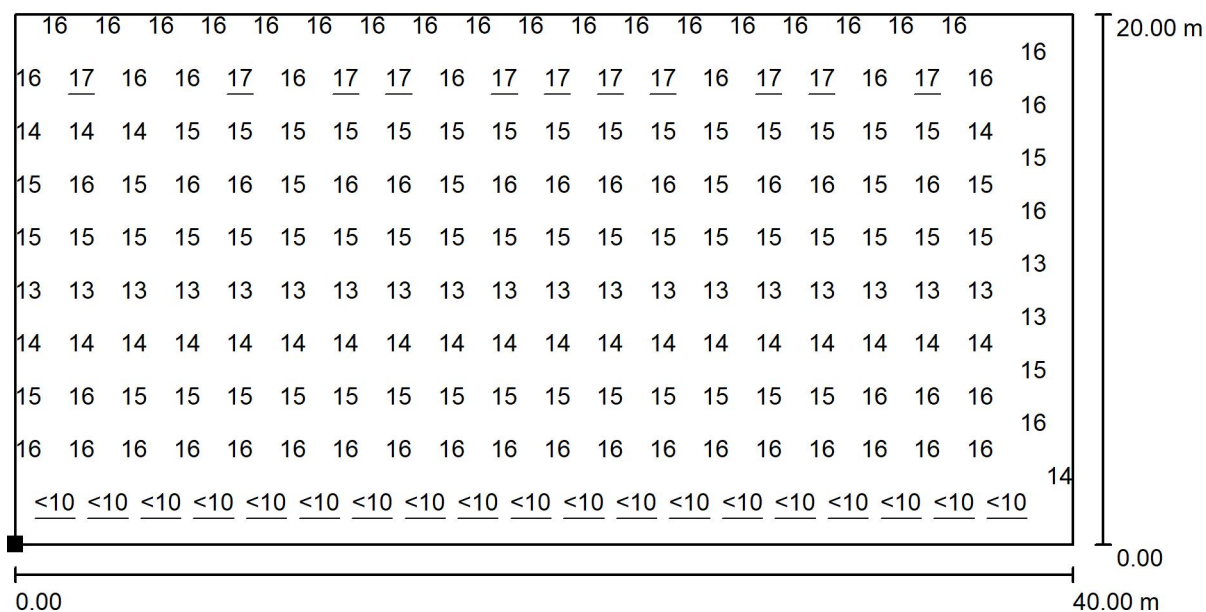
Min
/

Max
18



Zpracovatel
Telefon
Fax
e-mail

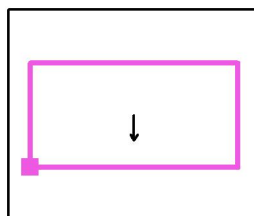
Hala / Rekrece / UGR -Y / Graf hodnot (UGR)



Měřítko 1 : 286

Nelze zobrazit všechny vypočtené hodnoty.

Poloha plochy v místnosti:
Označený bod:
(9.446 m, 25.532 m, 1.700 m)



Rastr: 40 x 20 Body

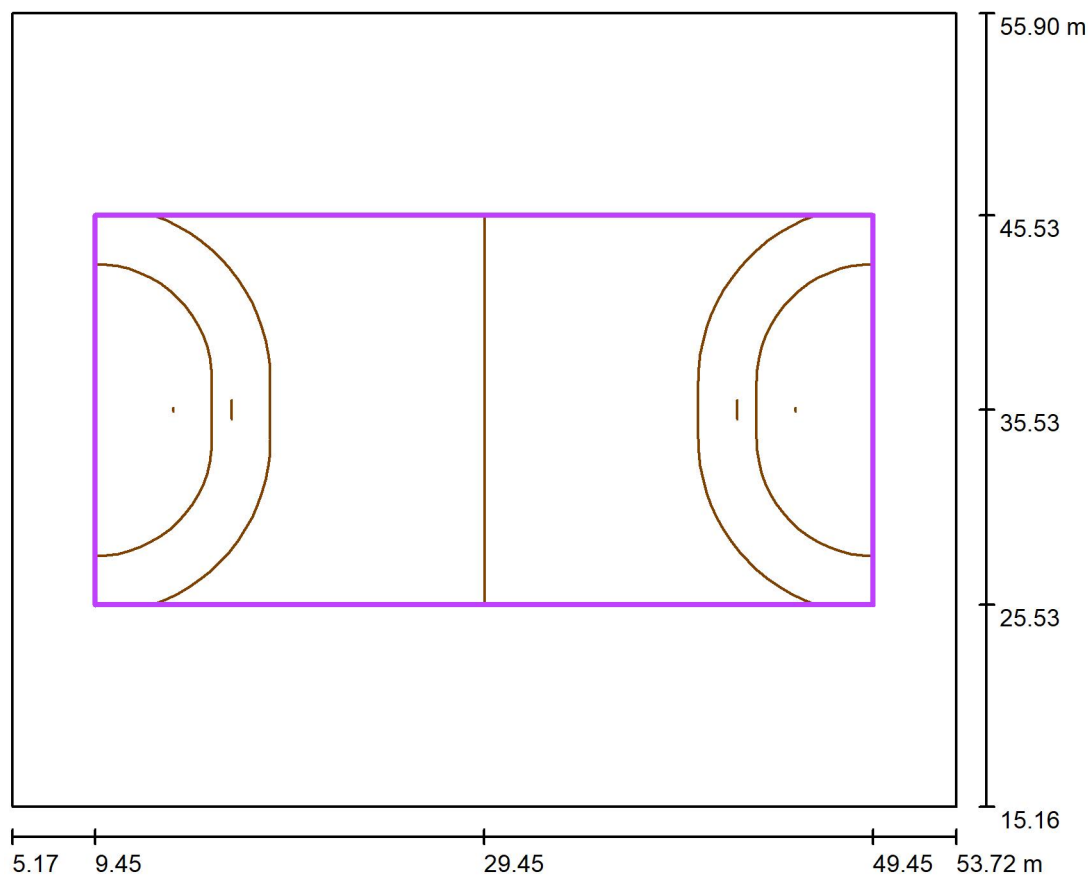
Min
/

Max
17



Zpracovatel
Telefon
Fax
e-mail

Hala / Rekrece / Házená - výpočtový rastr (PA) / Shrnutí



Měřítko 1 : 389

Pozice: (29.446 m, 35.533 m, 0.000 m)
Velikost: (40.000 m, 20.000 m)
Rotace: (0.0°, 0.0°, 0.0°)
Typ: Běžný, Rastr: 15 x 7 Body
Patří k následujícímu sportovišti: Házená

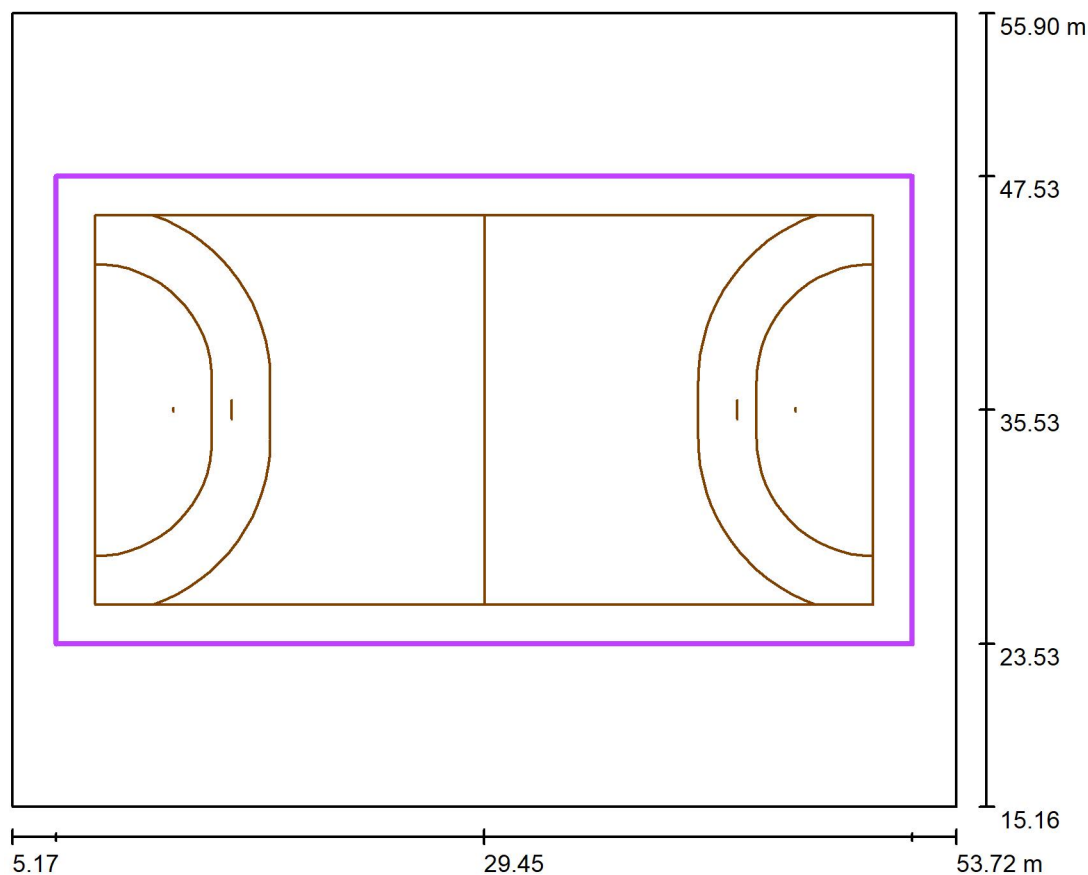
Přehled výsledků

Č.	Typ	E_m [lx]	E_{min} [lx]	E_{max} [lx]	E_{min} / E_m	E_{min} / E_{max}	E_{hm} / E_m	V [m]	Kamera
1	svisle	240	204	275	0.85	0.74	/	0.000	/

E_{hm} / E_m = Poměr mezi střední horizontální a vertikální intenzitou osvětlení, V = Výška měření

Zpracovatel
Telefon
Fax
e-mail

Hala / Rekrece / Házená - výpočtový rastr (TA) / Shrnutí



Měřítko 1 : 389

Pozice: (29.446 m, 35.533 m, 0.000 m)

Velikost: (44.000 m, 24.000 m)

Rotace: (0.0°, 0.0°, 0.0°)

Typ: Běžný, Rastr: 15 x 9 Body

Patří k následujícímu sportovišti: Házená

Přehled výsledků

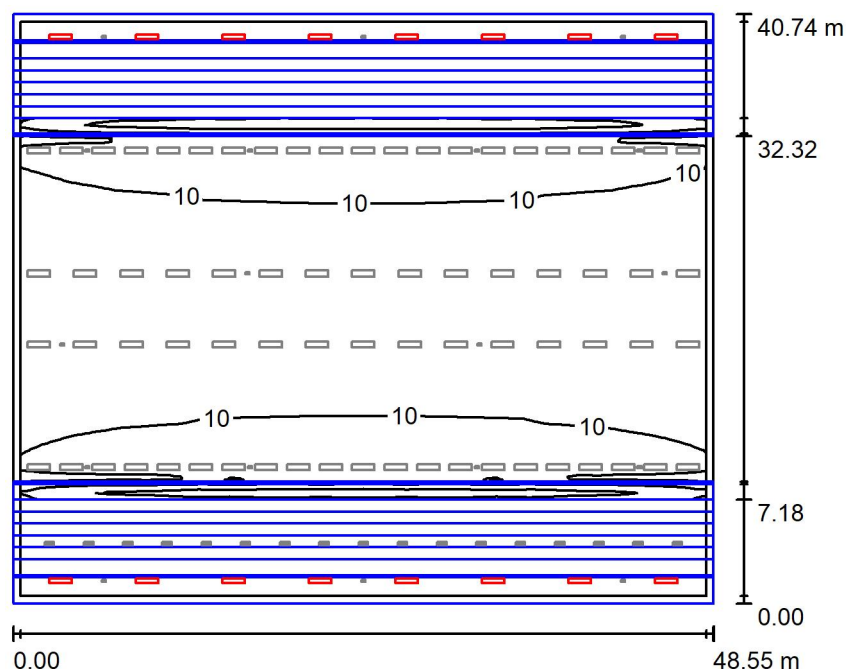
Č.	Typ	E_m [lx]	E_{min} [lx]	E_{max} [lx]	E_{min} / E_m	E_{min} / E_{max}	E_{hm} / E_m	V [m]	Kamera
1	svisle	234	187	275	0.80	0.68	/	0.000	/

E_{hm} / E_m = Poměr mezi střední horizontální a vertikální intenzitou osvětlení, V = Výška měření



Zpracovatel
Telefon
Fax
e-mail

Hala / Pouze ochoz / Shrnutí



Výška místnosti: 7.950 m

Hodnoty v Lux, Měřítko 1:524

Plocha	ρ [%]	E_m [lx]	E_{min} [lx]	E_{max} [lx]	E_{min} / E_m
Uživatelská úroveň	/	10	4.42	39	0.425
Podlaha	30	5.07	0.32	19	0.063
Strop	60	8.64	2.59	30	0.300
Stěny (4)	40	29	0.99	218	/

Uživatelská úroveň:

Výška: 0.850 m
Rastr: 128 x 128 Body
Okrajová zóna: 0.500 m

Kusovník svítidel

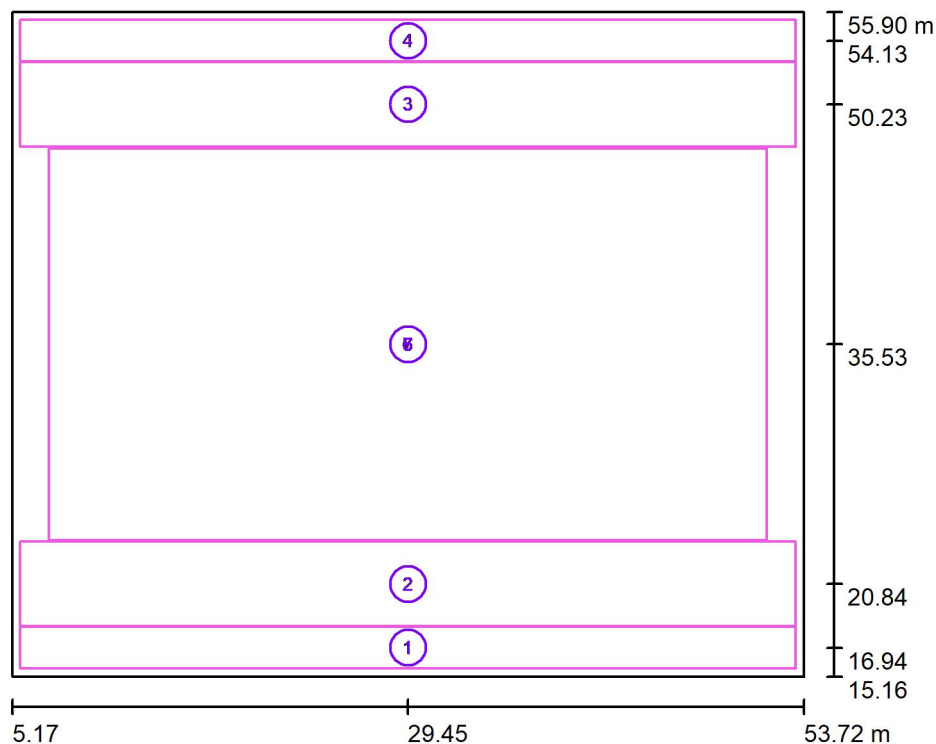
Č.	ks	Označení (Opravný faktor)	Φ (Svítidlo) [lm]	Φ (Zdroje:) [lm]	P [W]
1	16	ArimoS D3 CDP LED7000-840 01 (1.000)	7591	7600	71.0
Celkem:			121461	121600	1136.0

Specifický příkon: $0.57 \text{ W/m}^2 = 5.52 \text{ W/m}^2/100 \text{ lx}$ (Základní plocha: 1978.24 m^2)



Zpracovatel
Telefon
Fax
e-mail

Hala / Pouze ochoz / Výpočtové plochy (přehled výsledků)



Měřítko 1 : 464

Seznam výpočtových ploch

Č.	Označení	Typ	Rastr	E_m [lx]	E_{min} [lx]	E_{max} [lx]	E_{min} / E_m	E_{min} / E_{max}
1	Ochoz NO	svisle	48 x 3	125	64	161	0.516	0.400
2	Tribuna NO	svisle	48 x 6	35	13	69	0.372	0.188
3	Tribuna NO	svisle	48 x 6	35	13	69	0.370	0.187
4	Ochoz NO	svisle	48 x 3	145	91	166	0.630	0.551
5	Kamerová osvětlenost - hlavní kamera	Kamera	44 x 24	8.79	4.79	25	0.544	0.191
6	Kamerová osvětlenost - rohová kamera 1	Kamera	44 x 24	5.77	4.04	11	0.700	0.355
7	Kamerová osvětlenost - rohová kamera 2	Kamera	44 x 24	5.76	4.04	11	0.702	0.355

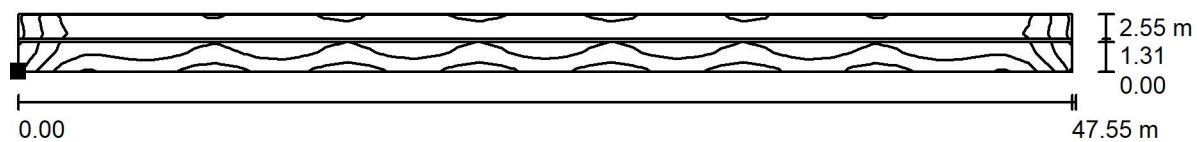
Shrnutí výsledků

Typ	Pocet	Průměr [lx]	Min [lx]	Max [lx]	E_{min} / E_m	E_{min} / E_{max}
svisle	4	64	13	166	0.20	0.08
Kamera	3	6.77	4.04	25	0.60	0.16



Zpracovatel
Telefon
Fax
e-mail

Hala / Pouze ochoz / Ochoz NO / Isolinie (E, kolmo)



Hodnoty v Lux, Měřítko 1 : 340

Poloha plochy v místnosti:
Označený bod:
(5.669 m, 15.660 m, 3.570 m)



Rastr: 48 x 3 Body

E_m [lx]
125

E_{min} [lx]
64

E_{max} [lx]
161

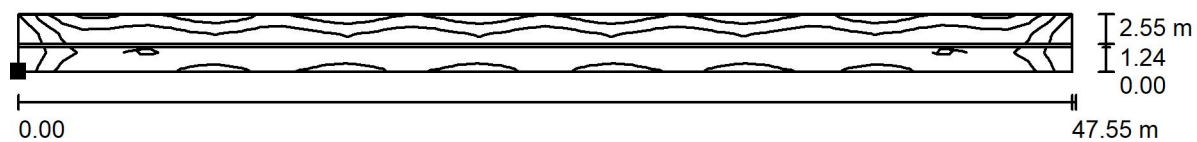
E_{min} / E_m
0.516

E_{min} / E_{max}
0.400



Zpracovatel
Telefon
Fax
e-mail

Hala / Pouze ochoz / Ochoz NO / Isolinie (E, kolmo)



Hodnoty v Lux, Měřítko 1 : 340

Poloha plochy v místnosti:
Označený bod:
(5.669 m, 52.852 m, 3.570 m)



Rastr: 48 x 3 Body

E_m [lx]
145

E_{min} [lx]
91

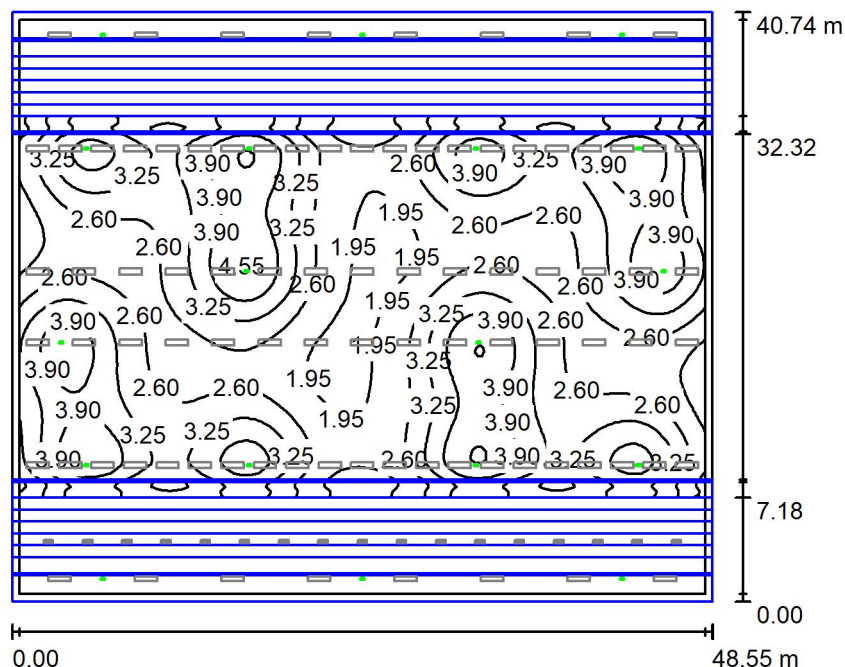
E_{max} [lx]
166

E_{min} / E_m
0.630

E_{min} / E_{max}
0.551

Zpracovatel
Telefon
Fax
e-mail

Hala / Nouzové osvětlení / Shrnutí



Výška místnosti: 7.950 m

Hodnoty v Lux, Měřítko 1:524

Plocha	ρ [%]	E_m [lx]	E_{min} [lx]	E_{max} [lx]	E_{min} / E_m
Uživatelská úroveň	/	3.00	1.39	4.62	0.464
Podlaha	30	1.70	0.00	4.09	0.000
Strop	60	0.00	0.00	0.00	0.108
Stěny (4)	40	1.05	0.00	12	/

Uživatelská úroveň:

Výška: 0.850 m
Rastr: 128 x 128 Body
Okrajová zóna: 0.500 m

Scéna s nouzovým osvětlením (EN 1838):

Vypočítává se pouze přímé světlo. Podíl odraženého světla se nebere v úvahu.

Kusovník svítidel

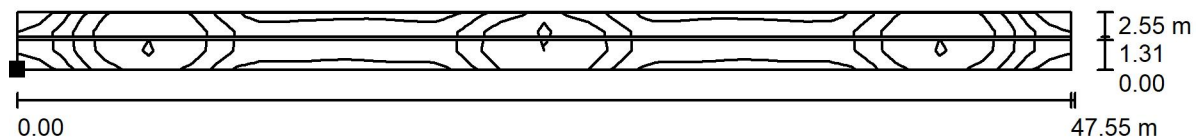
Č.	ks	Označení (Opravný faktor)	Φ (Svítidlo) [lm]	Φ (Zdroje:) [lm]	P [W]
1	6	ONTEC S C2 NM (1.000)	431	431	4.4
2	12	ONTEC S M5 NM (1.000)	548	548	4.4
Celkem:			9164	9162	79.2

Specifický příkon: $0.04 \text{ W/m}^2 = 1.34 \text{ W/m}^2/100 \text{ lx}$ (Základní plocha: 1978.24 m^2)



Zpracovatel
Telefon
Fax
e-mail

Hala / Nouzové osvětlení / Ochoz NO / Isolinie (E, kolmo)



Hodnoty v Lux, Měřítko 1 : 340

Poloha plochy v místnosti:
Označený bod:
(5.669 m, 15.660 m, 3.570 m)



Rastr: 48 x 3 Body

E_m [lx]
3.87

E_{min} [lx]
2.19

E_{max} [lx]
5.37

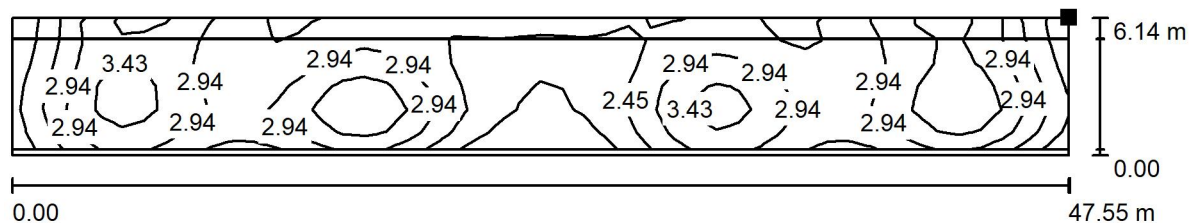
E_{min} / E_m
0.565

E_{min} / E_{max}
0.407



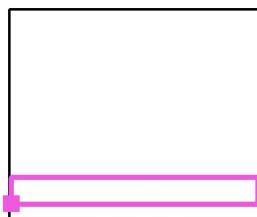
Zpracovatel
Telefon
Fax
e-mail

Hala / Nouzové osvětlení / Tribuna NO / Isolinie (E, kolmo)



Hodnoty v Lux, Měřítko 1 : 340

Poloha plochy v místnosti:
Označený bod:
(5.670 m, 18.232 m, 3.527 m)



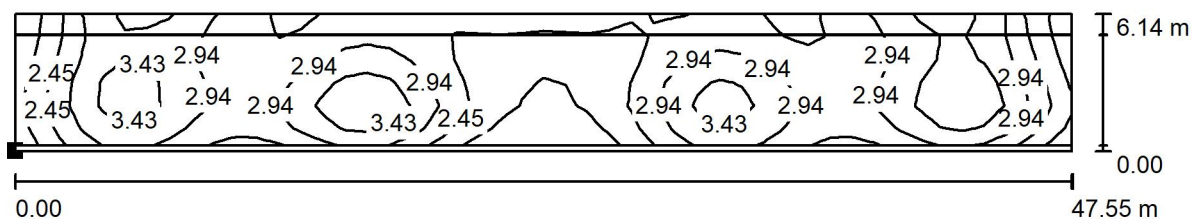
Rastr: 48 x 6 Body

E_m [lx]	E_{min} [lx]	E_{max} [lx]	E_{min} / E_m	E_{min} / E_{max}
2.82	1.49	3.94	0.529	0.378



Zpracovatel
Telefon
Fax
e-mail

Hala / Nouzové osvětlení / Tribuna NO / Isolinie (E, kolmo)



Hodnoty v Lux, Měřítko 1 : 340

Poloha plochy v místnosti:
Označený bod:
(5.670 m, 47.626 m, 0.273 m)



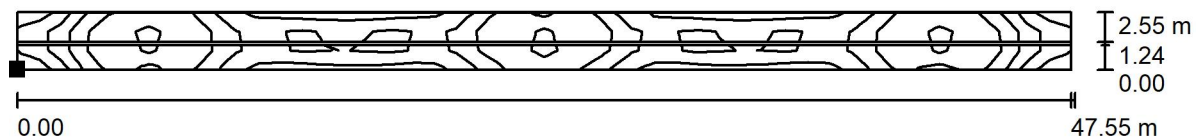
Rastr: 48 x 6 Body

E_m [lx]	E_{min} [lx]	E_{max} [lx]	E_{min} / E_m	E_{min} / E_{max}
2.82	1.49	3.94	0.529	0.379



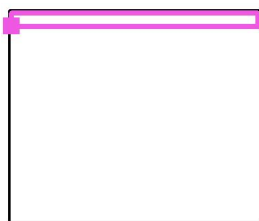
Zpracovatel
Telefon
Fax
e-mail

Hala / Nouzové osvětlení / Ochoz NO / Isolinie (E, kolmo)



Hodnoty v Lux, Měřítko 1 : 340

Poloha plochy v místnosti:
Označený bod:
(5.669 m, 52.852 m, 3.570 m)



Rastr: 48 x 3 Body

E_m [lx]
3.93

E_{min} [lx]
2.18

E_{max} [lx]
5.27

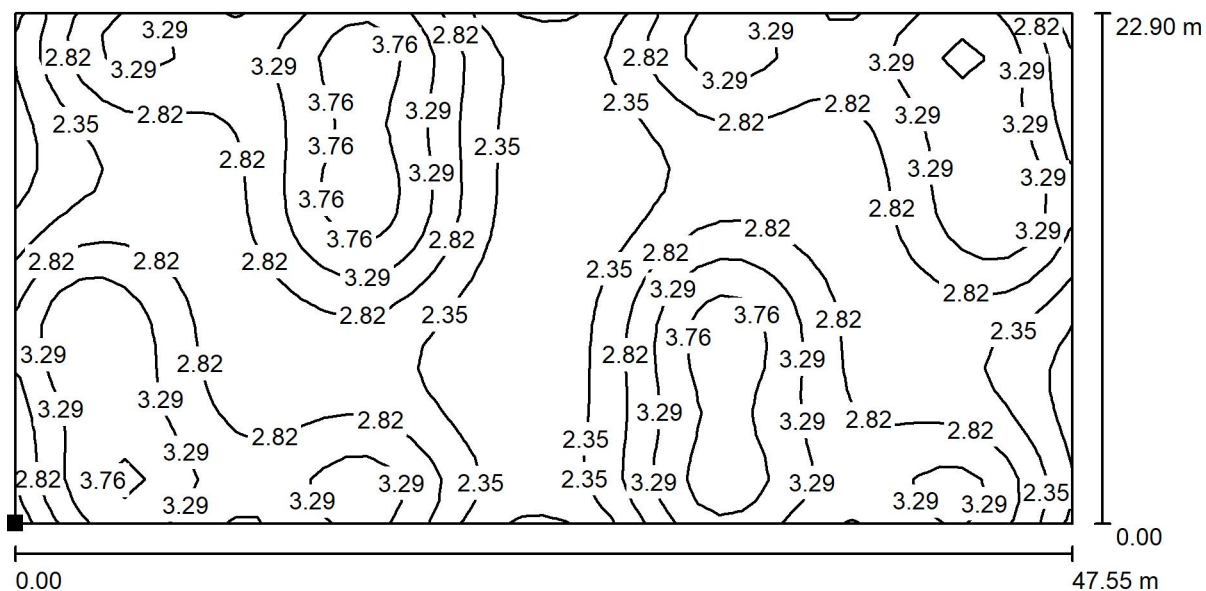
E_{min} / E_m
0.556

E_{min} / E_{max}
0.415



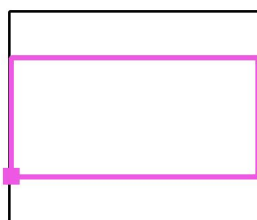
Zpracovatel
Telefon
Fax
e-mail

Hala / Nouzové osvětlení / NO hrací plocha / Isolinie (E, kolmo)



Hodnoty v Lux, Měřítko 1 : 340

Poloha plochy v místnosti:
Označený bod:
(5.669 m, 24.081 m, 0.020 m)



Rastr: 48 x 23 Body

E_m [lx]
2.91

E_{min} [lx]
1.76

E_{max} [lx]
4.10

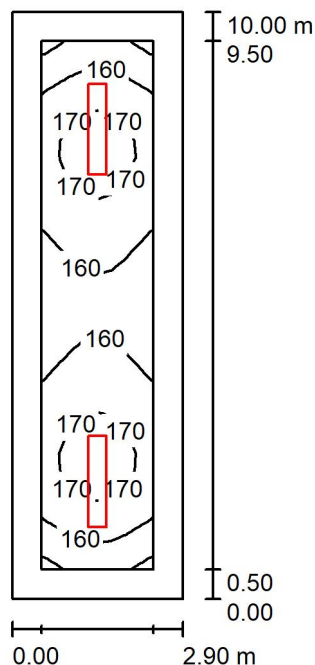
E_{min} / E_m
0.604

E_{min} / E_{max}
0.429



Zpracovatel
Telefon
Fax
e-mail

Sklad / Shrnutí



Výška místnosti: 4.450 m, Montážní výška: 4.450 m

Hodnoty v Lux, Měřítko 1:129

Plocha	ρ [%]	E_m [lx]	E_{min} [lx]	E_{max} [lx]	E_{min} / E_m
Uživatelská úroveň	/	164	148	175	0.901
Podlaha	30	155	123	174	0.788
Strop	60	43	32	52	0.734
Stěny (4)	40	112	37	277	/

Uživatelská úroveň:

Výška: 0.020 m
Rastr: 8 x 32 Body
Okrajová zóna: 0.500 m

UGR

Levá stěna
Spodní stěna
(CIE, SHR = 0.25.)

Podél-

18
18

Příčně

18
18

k ose svítidla

Kusovník svítidel

Č.	ks	Označení (Opravný faktor)	Φ (Svítidlo) [lm]	Φ (Zdroje:) [lm]	P [W]
1	2	ArimoS D3 CDP LED7000-840 01 (1.000)	7591	7600	71.0
Celkem:			15183	15200	142.0

Specifický příkon: $4.90 \text{ W/m}^2 = 2.99 \text{ W/m}^2/100 \text{ lx}$ (Základní plocha: 29.00 m^2)



Zpracovatel
Telefon
Fax
e-mail

Sklad / Plán údržby

Pravidelná údržba je pro efektivní osvětlovací zařízení nezbytná, jen tak lze stáří podmíněný pokles použitelného světelného množství zařízení udržet v mezích.

Minimální hodnoty intenzity osvětlení stanovené v normě EN 12464 jsou hodnoty údržby, tzn. zakládají se na nové hodnotě (při instalaci) a na stanovené údržbě. Totéž platí samozřejmě také pro hodnoty vypočítané v DIALux, proto mohou být dosaženy pouze tehdy, když tento předložený plán údržby bude důkladně realizován.

Všeobecné prostorové informace

Okolní podmínky místnosti:

Běžný

Interval údržby místnosti:

každé 2.0 roky.

Umístění pole / ArimoS D3 CDP LED7000-840 01

Vliv reflexe na plochy místnosti:

malé ($k \leq 1.6$)

Typ osvětlení:

Přímé

Interval údržby svítidel:

Ročně

Typ svítidla:

Prachotěsný IP5X (podle CIE)

Provozní doba za rok (v 1000 hodin):

4.00

Interval výměny žárovek:

každé 5.0 roky.

Typ sv. zdroje:

Definováno uživatelem

Neodkladná výměna nefunkčních sv. zdrojů:

Ano

Činitel znečištění ploch místnosti:

0.93

Činitel znečištění svítidel:

0.90

Činitel stárnutí sv. zdrojů:

0.90 (Definováno uživatelem)

Činitel poklesu funkční spolehlivosti:

1.00

Činitel údržby:

0.75

Při údržbě svítidel a sv. zdrojů přihlížejte prosím k pokynům příslušného výrobce.



Zpracovatel
Telefon
Fax
e-mail

Sklad / Svítidla (seznam souřadnic)

ArmoS D3 CDP LED7000-840 01

7591 lm, 71.0 W, 1 x 1 x 1 x LED ETDD (Opravný faktor 1.000).



Č.	Pozice [m]			Rotace [°]		
	X	Y	Z	X	Y	Z
1	57.764	47.904	4.450	0.0	0.0	0.0
2	57.764	53.904	4.450	0.0	0.0	0.0